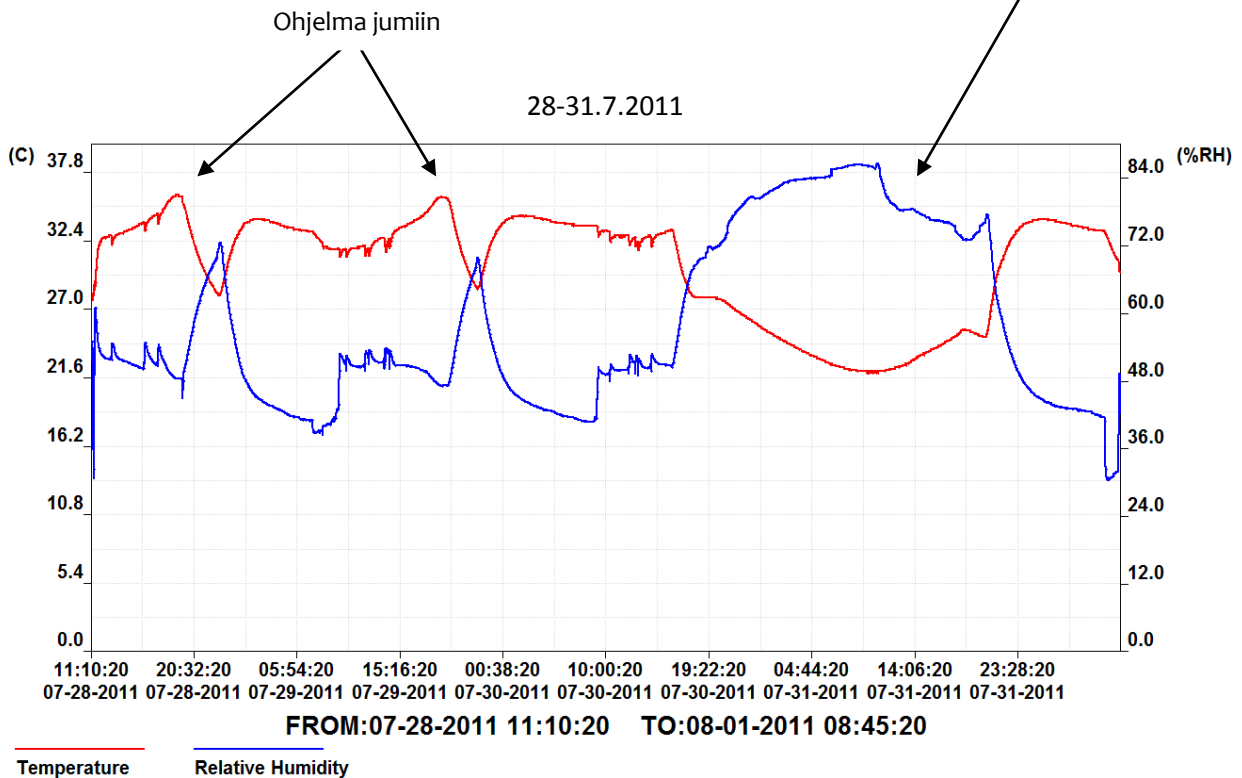


## LÄMPÖLOGGERI

Kohde: Autopesukone,  
 Ongelma: Lämpötilan noustessa jää ohjelma kesken  
 Syy: Laitevika ? kohdistus vaikeaa, ei löysä liitoksia  
 Muuta: Viikonloppuisin pesukone sammutettu, huomataan kosteuden nousu yli 80%RH (sininen käyrä)  
 Sijoitus: Laitekaapin (vasen) katossa keskellä magneetilla kiinni  
 Tallennus: Tallentaa 1 min välein lämpötilan



### Tekniset tiedot:

#### Ilman suhteellinen kosteus:

- Mittausalue: 0 ... 100 % RH
- Toistettavuus:  $\pm 0,2$  % RH
- Tarkkuus:  $\pm 3,0$  % RH
- Vasteaika: 5 sekuntia
- Pitkän aikavälin vakaus: 1 % RH / vuosi

#### Lämpötila:

- Mittausalue:  $-40$  ...  $+70$  °C
- Toistettavuus:  $\pm 0,2$  °C
- Tarkkuus:  $\pm 1,0$  ...  $\pm 2,5$  °C
- Vasteaika: 20 sekuntia

#### Kastepiste:

- Tarkkuus (25 °C, 40 ... 100 % RH):  $\pm 2,0$  °C
- Käyttölämpötila:  $-40$  ...  $+70$  °C

