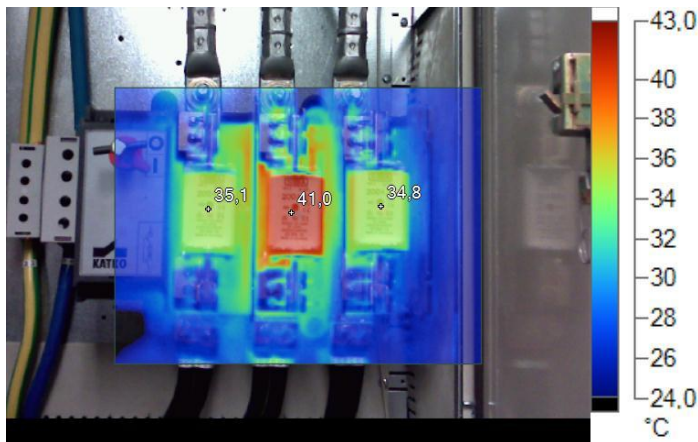


Tarkastuspäivämäärä:	25.3.2011 12:36:41	Sijainti	Sähköpääkeskus
Laitteet		Laitteiston nimi:	RK 12
Ympäristön ilmanlämpötila:	> +20*c		Halli valot
Lataa (%)		Nimelliskuorma enintään:	
Poikkeuslämpötila:	+ 21*c	Mahdollinen ongelma	L2 kuormittunut
Suosittelun toimenpide		Korjausprioriteetti:	
Emissiokerroin:	0,92	Heijastunut lämpötila:	20,3 °C
Kameran valmistaja	Fluke	Kamera:	Ti25-11010875



IR000092.IS2



Näkyvän valon kuva

Kuvan tiedot

Kuva-asteikko	21,8°C ... 42,1°C
Linssin sarjanumero	-
Kuvan aika	25.3.2011 12:36:41

Pääkuvan huomautukset

Sulake	L1 90A, L2 122A, L3 90A
--------	-------------------------

Pääkuvan merkit

Nimi	Lämpötila	Tausta
P0	41,0°C	20,3°C
P1	35,1°C	20,3°C
P2	34,8°C	20,3°C

Liitoksissa ei lämpöä, vain sulake lämpenee

- Virtamittauksella saatiin vaiheiden välinen kuormitus selville.
- Kuormien jakoa vaiheiden kesken > virtamittaus seuranta