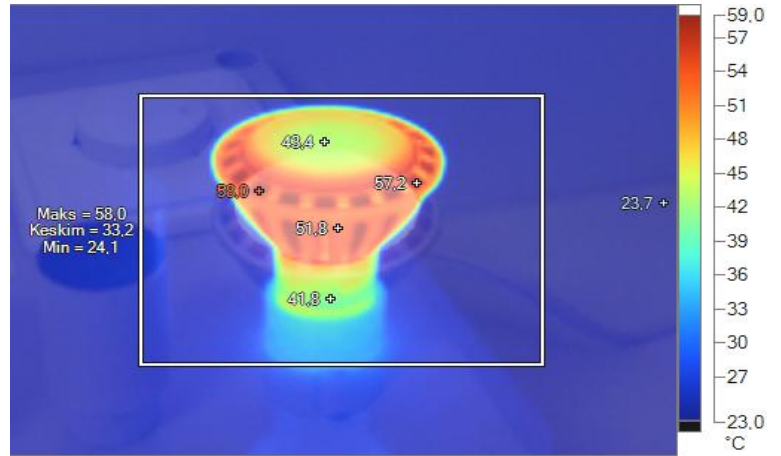
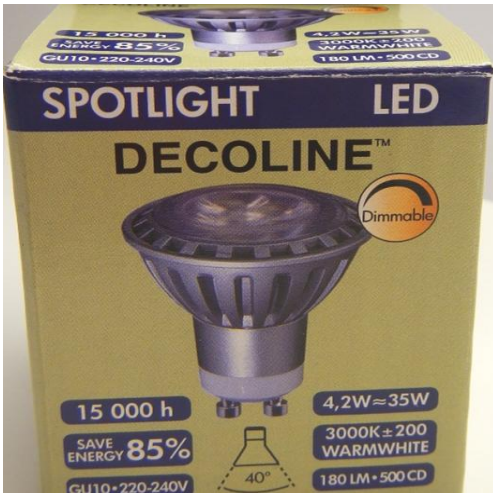


Laite LED GU10 kanta Teho w Valmistaja Huom  
 LED GU10 kanta 4,2 w DECOLINE 2013 TOIMII himmentimellä resistiivinen ?  
 Mallikuva Lämpökuvakuva 58 \*c nousi 63 \*c

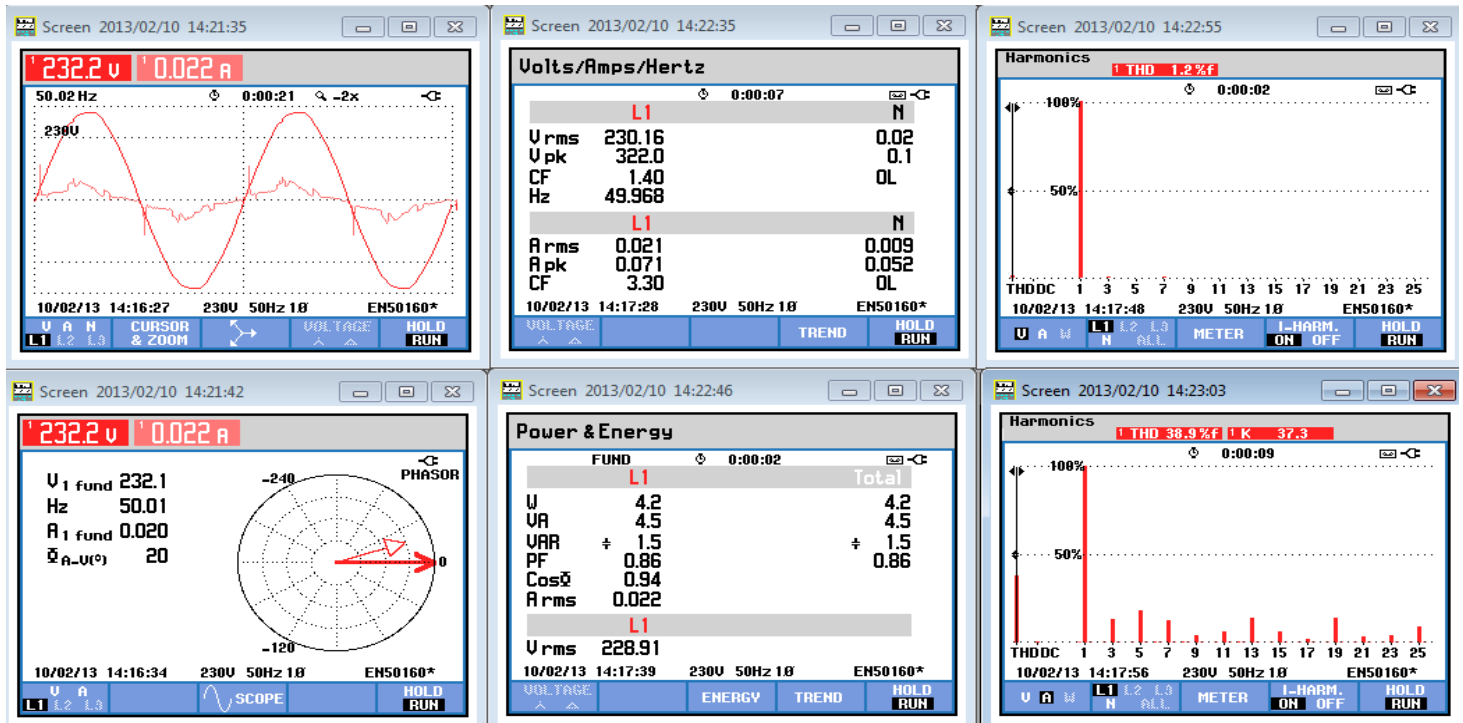


Huonelämpö 22 \*c

Mittaukset kuvina ja mittausarvoina  
 Käyrämuoto - kulmaero

Data U,I, P,S,Q, cos

Harmoninen jännite ja virta



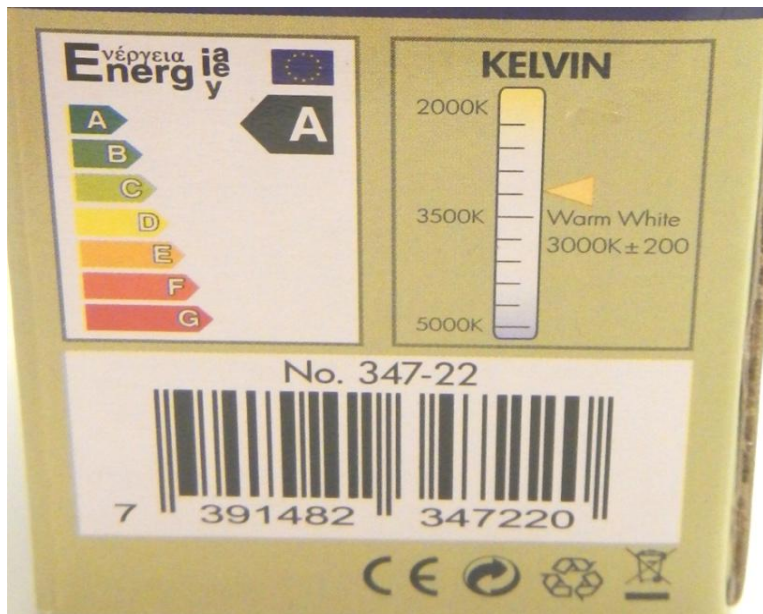
1 = 50 Hz  
 3=150 5=250 7=350 9=450

Posti osoite Yhteystiedot Puhelin www osoitteet  
 Selekto  
 Kyntäjätie 17 Tuomo Ojala 0400628447 [www.selekto.fi](http://www.selekto.fi)  
 60800 Ilmajoki [tuomo.ojala@selekto.fi](mailto:tuomo.ojala@selekto.fi) [info@selekto.fi](mailto:info@selekto.fi)

## Energiankulutus

Power & Energy			
FUND		0:10:01	Total
	<b>L1</b>		
W	4.3		4.3
VA	4.5		4.5
VAR	÷ 1.5		÷ 1.5
PF	0.86		0.86
Cosφ	0.94		
Wh	0.7		0.7
VAh	0.8		0.8
VARh	0.3		0.3
START 10/02/13 14:39:09		0:10:01	
PULSE CNT ON OFF		CLOSE ENERGY	MANUAL COUNT+1
			RESET ENERGY

TESTISSÄ	10min	0,75 wh
Kulutus / 1h		<b>4,5 Wh</b>
Aika / vrk		4 h
	yht	18 Wh
	=	0,018 kWh
Vuodessa		365 vrk
	yht	<b>6,57 kWh</b>
Energiahinta / kwh		



Tietoja

4,2w

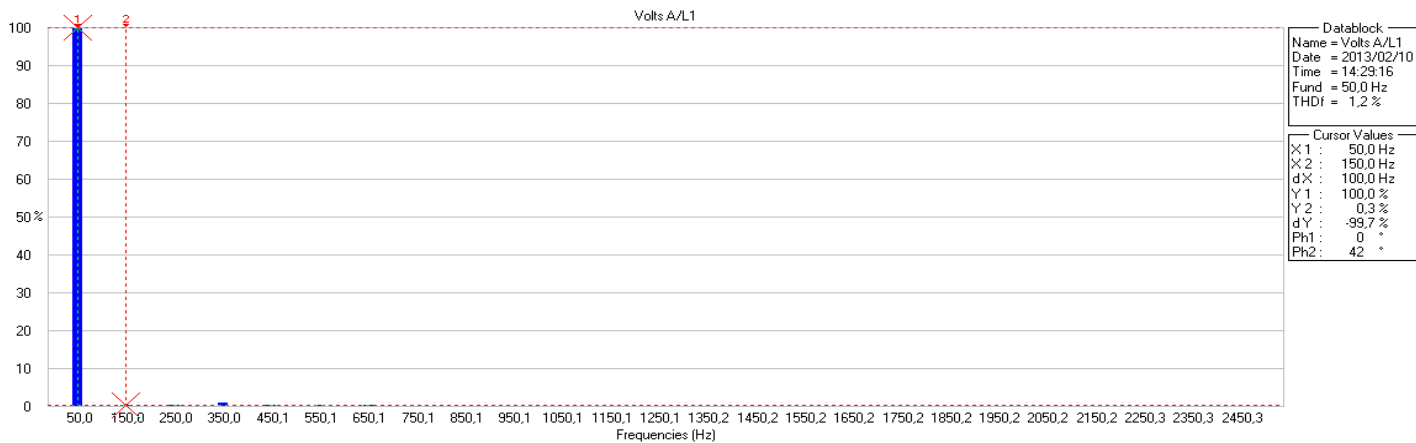
vastaa 35W halogeenia

# HARMONISET tarkemmin L ja N

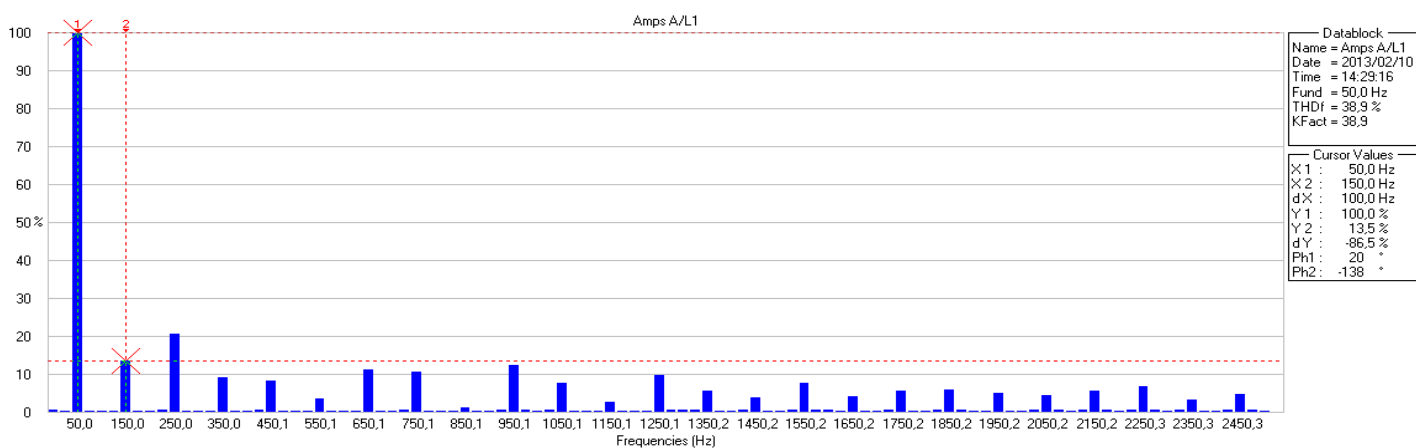
1 - 50 kpl

50 Hz -2500 Hz

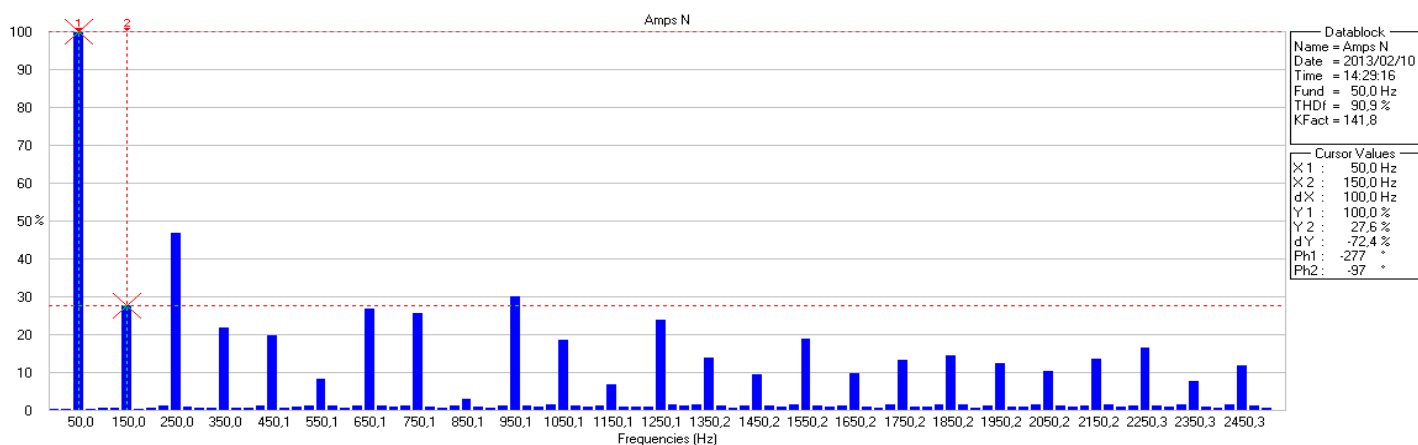
## U harmoniset VAIHE L1 > 1 -50



## I harmoniset VAIHE L1

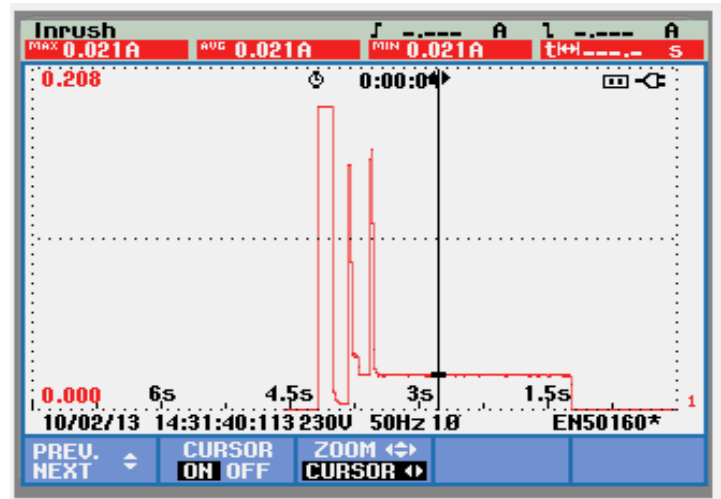
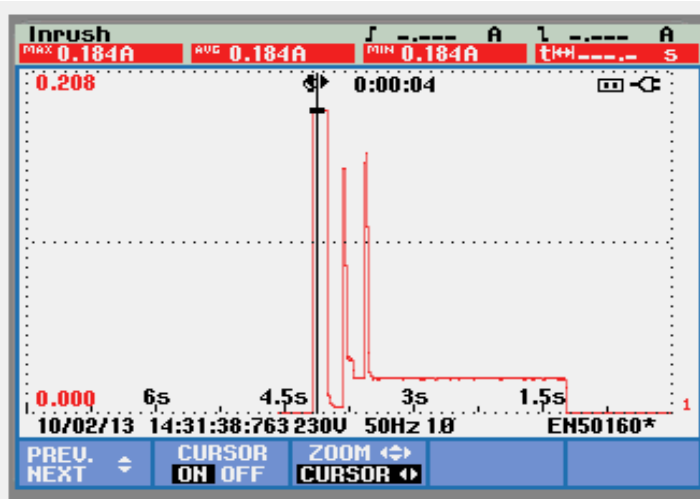


## I harmoniset NOLLA



Käynnistysvirta max 0,184 A

norm 0,021 A



# HIMMENNIN KÄYTTÖ

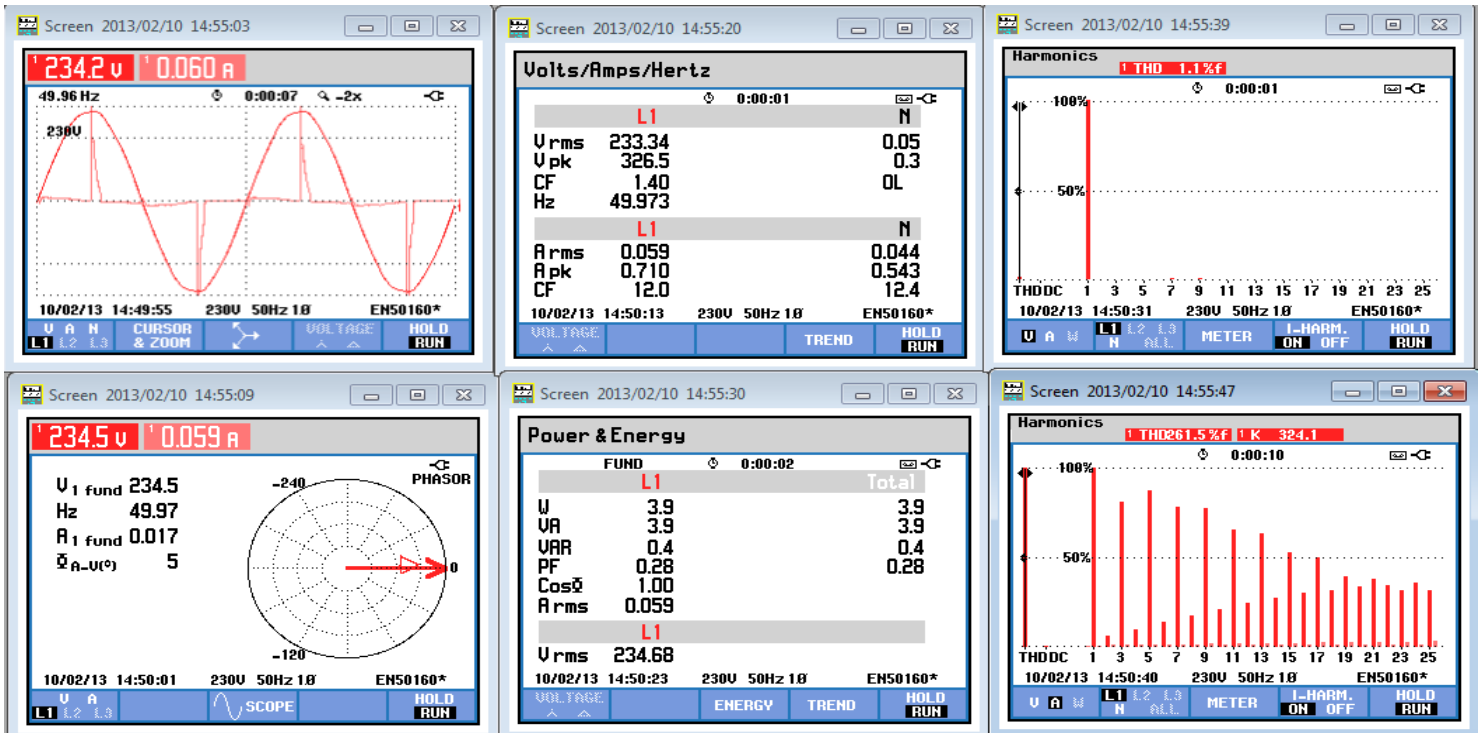
normaali resistiivinen himmennin

Huomiot mm. ottaa virtaa enemmän kuin suorassa kytkennässä

> toimii himmennettynä > Ei hyötyä

0 - 25 % > sen jälkeen 100%

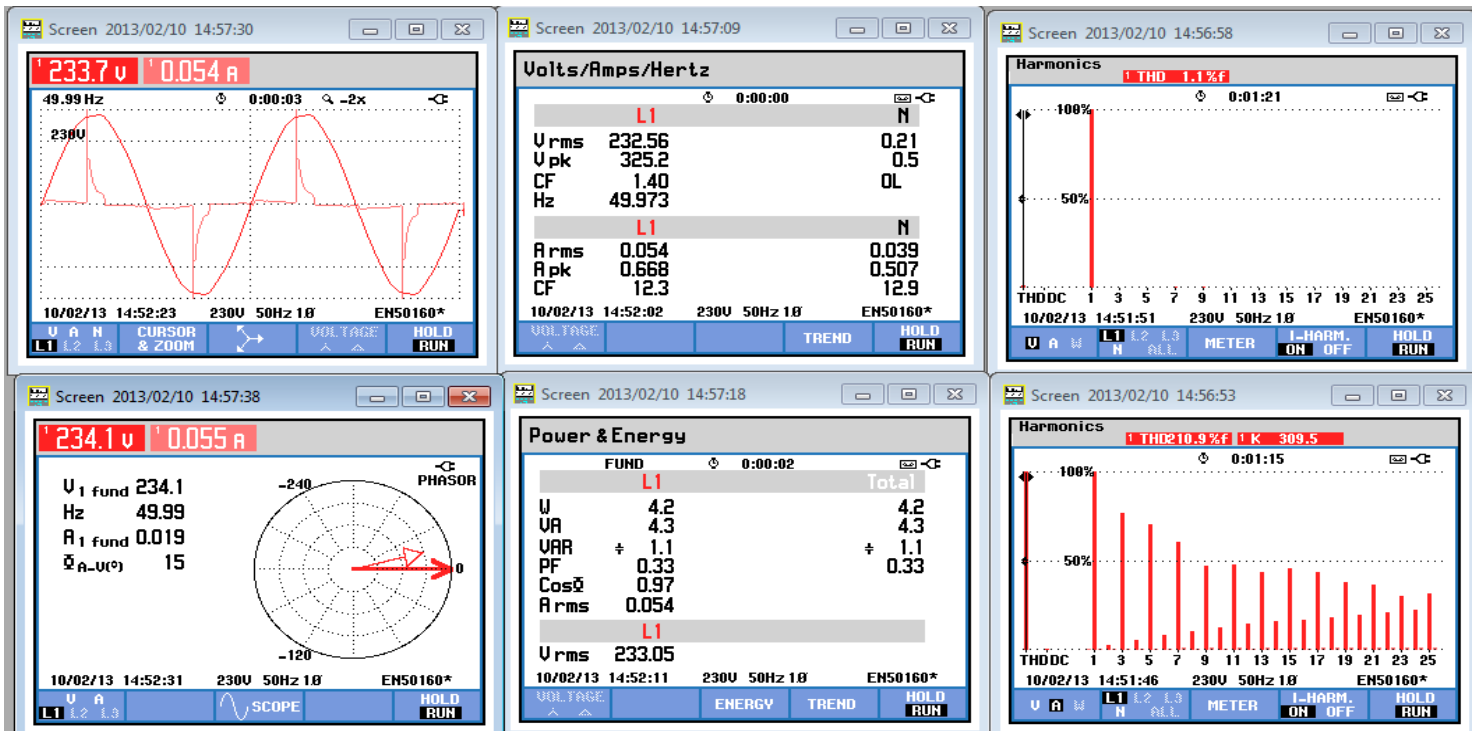
kytkentä päällä > asento missä kytketty 0 -5 %



kulma 0

kaikki väliharmoniset !

Kytkenä 25 % asennosta

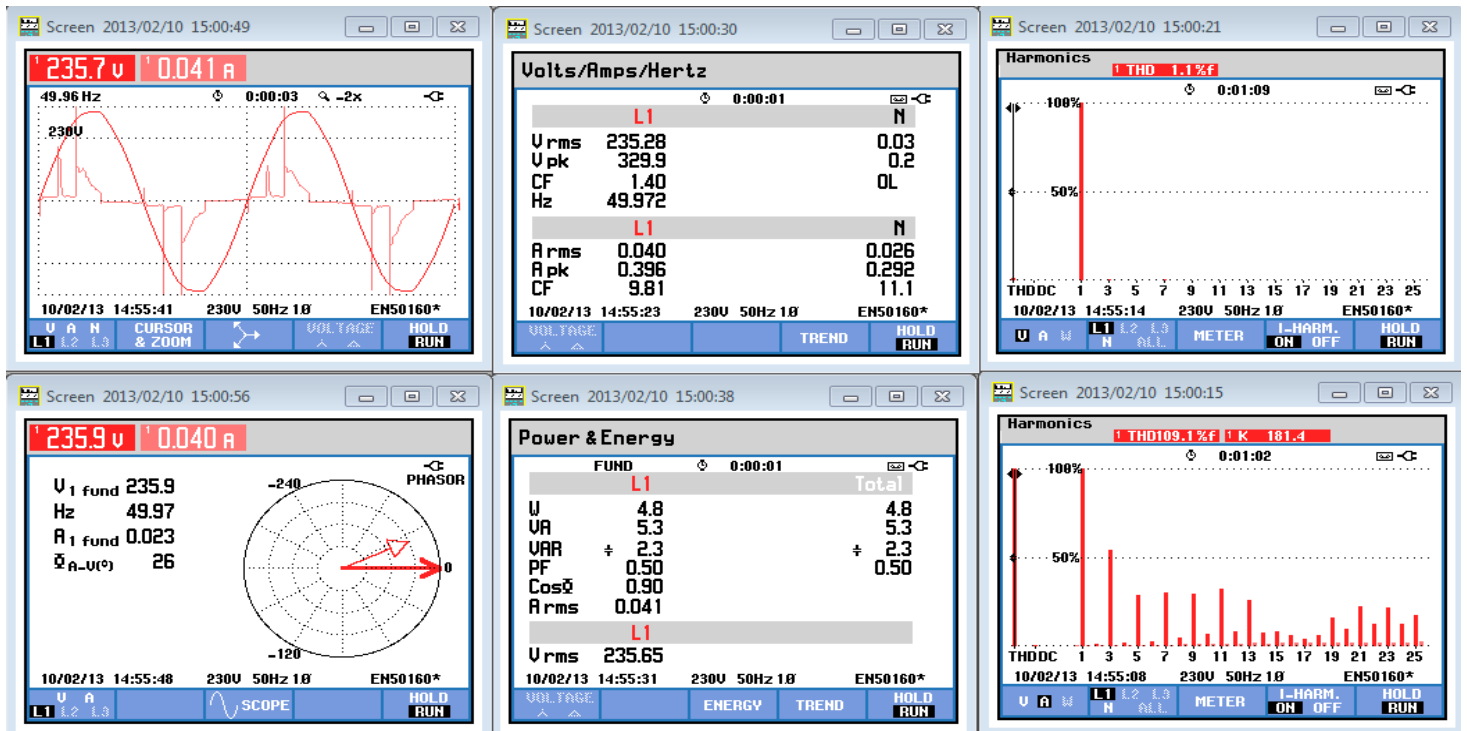


KytKentä 50 % asennosta

TÄMÄN JÄLKEEN EI HUOMATTAVAA KIRKASTUMISTA



KytKentä 75 % asennosta



KytKentä 100 % asennosta

