

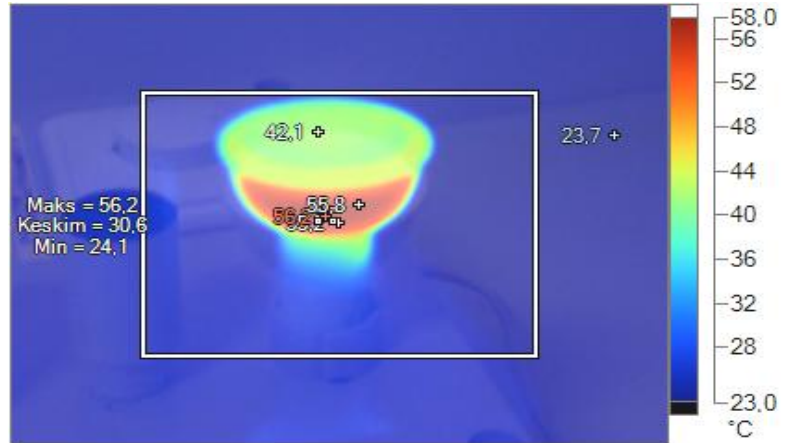
Laite **LED GU10 kanta** Teho w **4** w Valmistaja **PHILIPS** 2013 Huom **EI TOIMI resistiivisellä Himmennimellä**

Mallikuva



Lämpökuva

56 *c nousi 62 *c

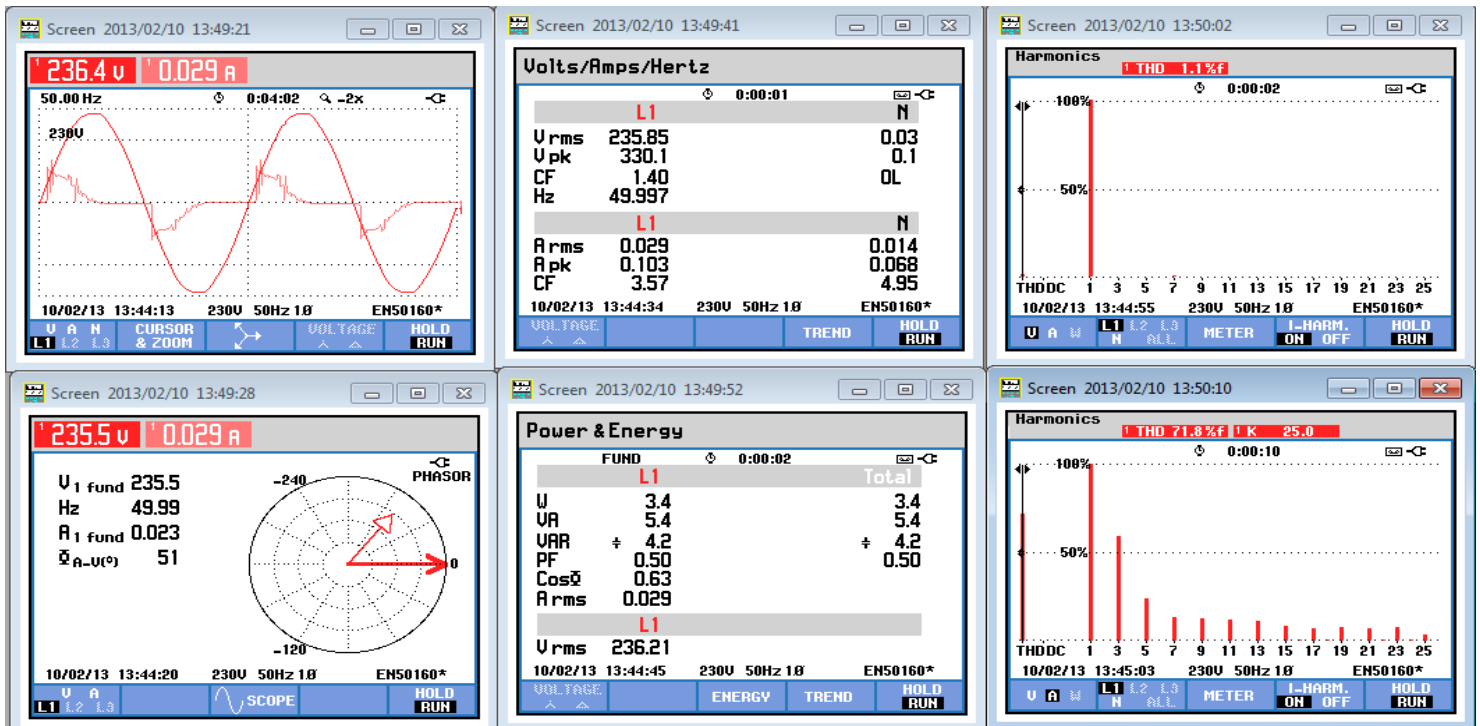


Huonelämpö 20 *c

Mittaukset kuvina ja mittausarvoina
Käyrämuoto - kulmaero

Data U, I, P, S, Q, cos

Harmoninen jännite ja virta



1 = 50 Hz
3=150 5=250 7=350 9=450

Energiankulutus

Power & Energy			
FUND		0:10:01	
L1		Total	
W	3.3		3.3
VA	5.2		5.2
VAR	÷ 4.1		÷ 4.1
PF	0.51		0.51
Cosφ	0.63		
Wh	0.6		0.6
VAh	0.9		0.9
VARh	0.7		0.7
START 10/02/13 13:51:37		0:10:01	
PULSE CNT ON OFF		CLOSE ENERGY	MANUAL COUNT
			RESET ENERGY

TESTISSÄ	10min	0,6 wh
Kulutus / 1h		3,6 Wh
Aika / vrk		4 h
	yht	14,4 Wh
	=	0,0144 kWh
Vuodessa		365 vrk
	yht	5,26 kWh
Energiahinta / kwh		

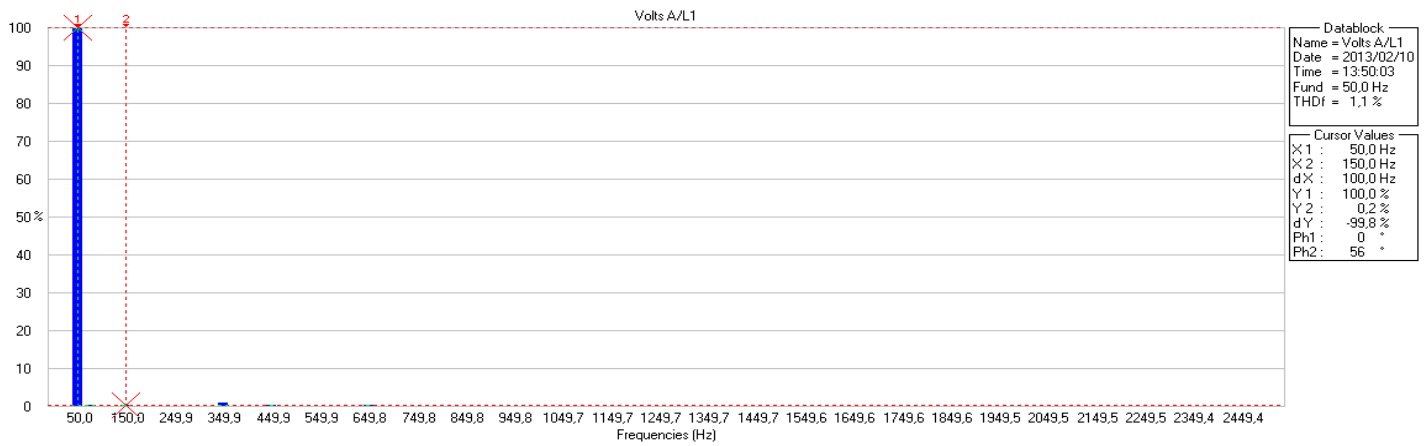


Tietoja

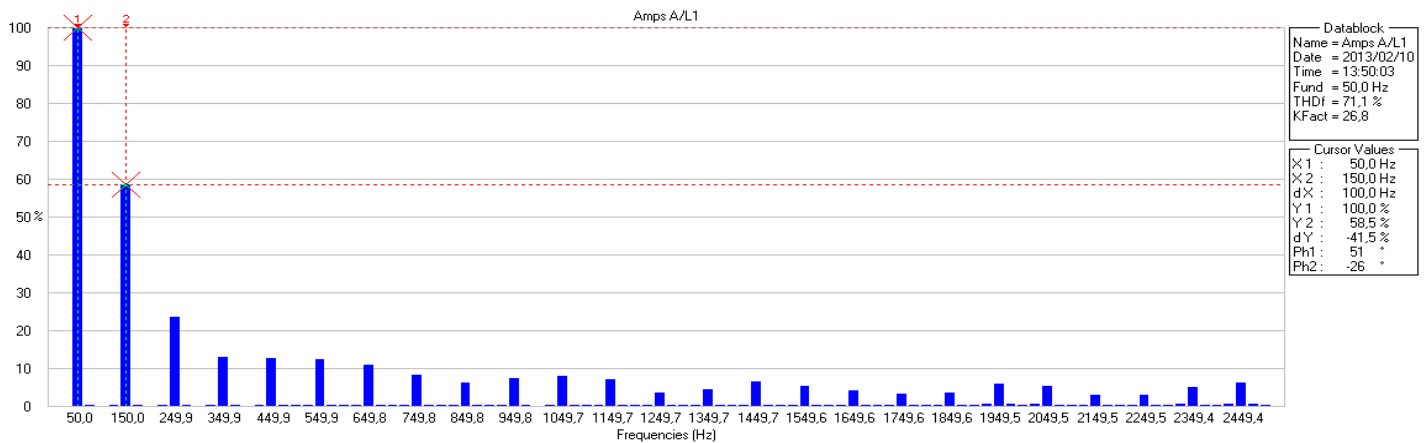
4 watt

HARMONISET tarkemmin L ja N
 1 - 50 kpl
 50 Hz -2500 Hz

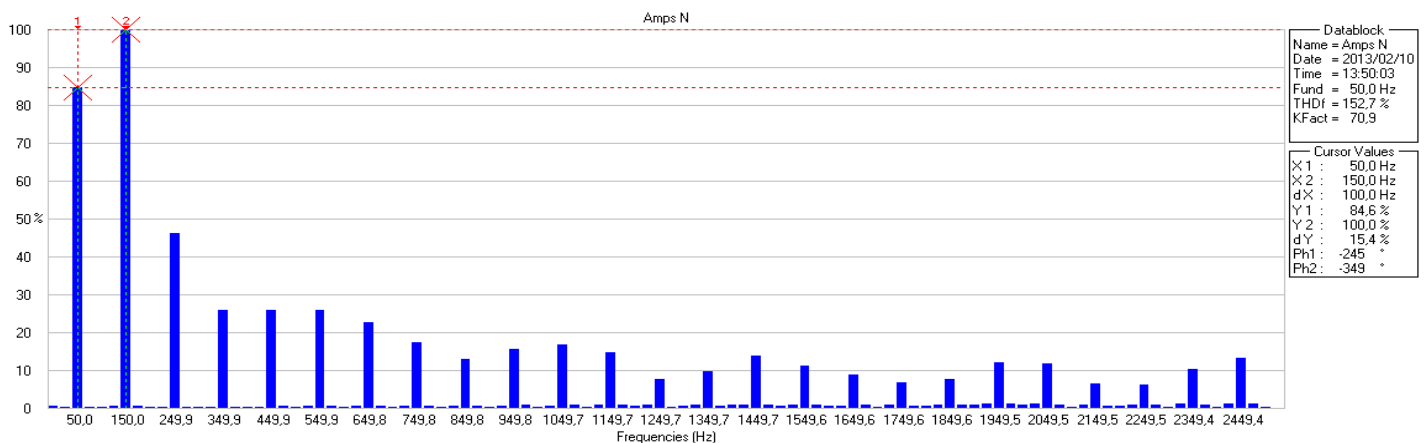
U harmoniset VAIHE L1 > 1 -50



I harmoniset VAIHE L1

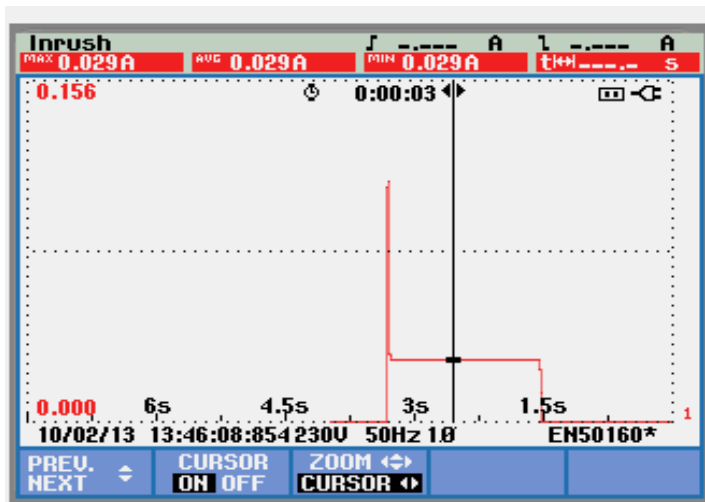
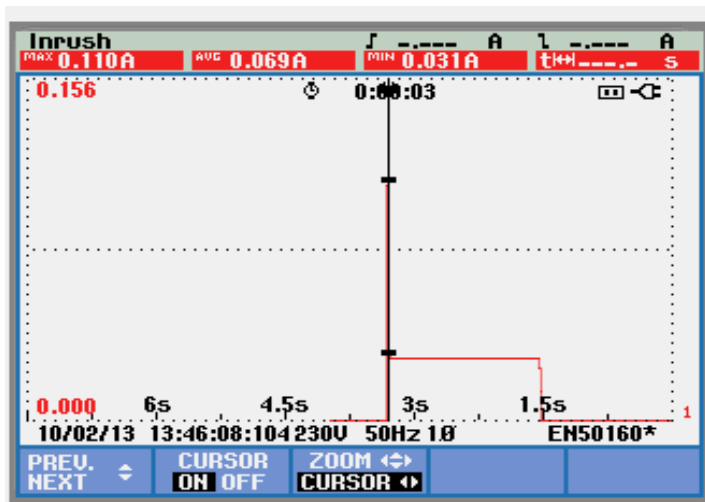


I harmoniset NOLLA



Käynnistysvirta max 0,11 A

norm 0,029 A



HIMMENNIN KÄYTTÖ

normaali resistiivinen himmennin

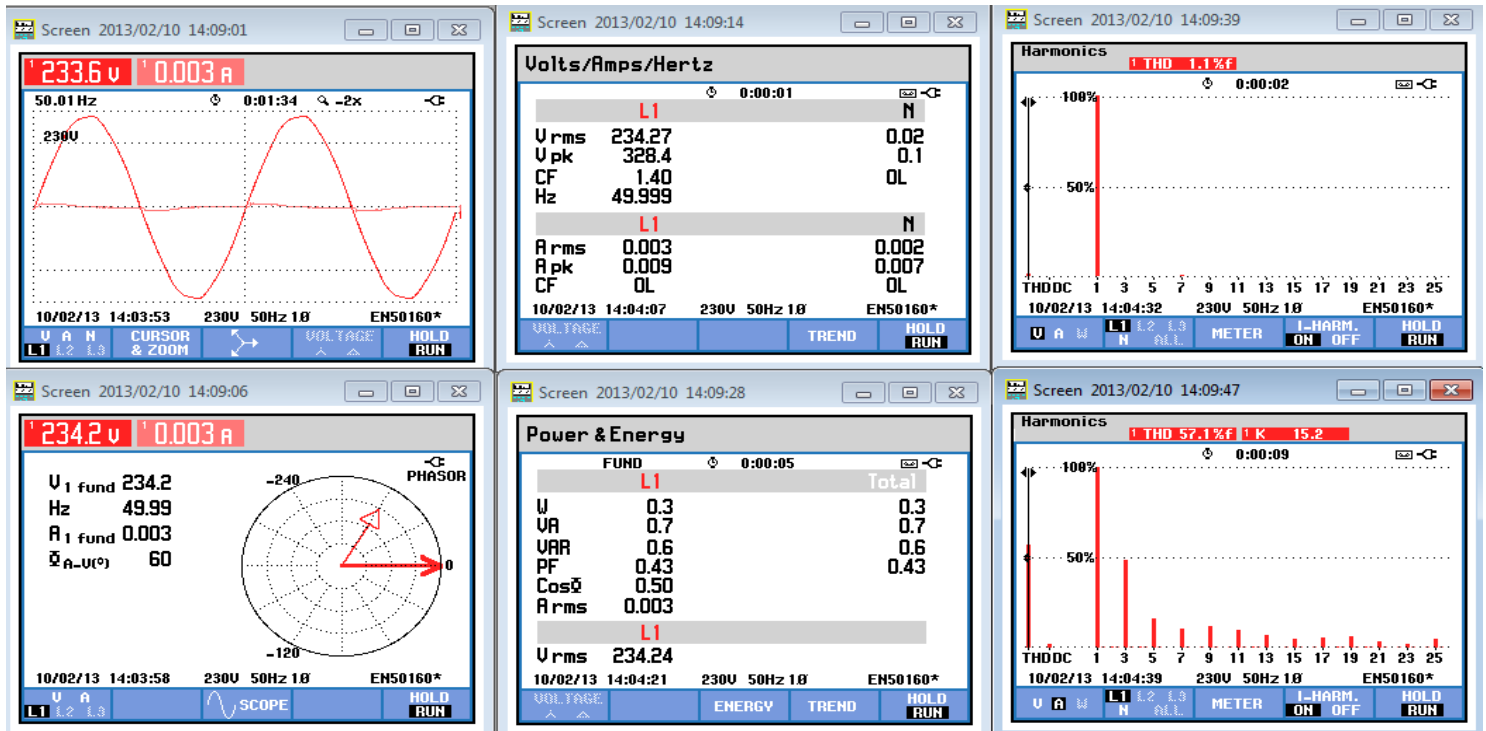
> EI TOIMI !

palaa koko ajan

Huomiot mm. ottaa virtaa enemmän kuin suorassa kytkennässä

ei sammu himmentimellä

kytkentä päällä > asento missä kytkeytyy 0 -5 %



kulma 0

kaikki väliharmoniset !

KytKentä 25 % asennosta

KytKentä 50 % asennosta

KytKentä 75 % asennosta

Kytkeä 100 % asennosta