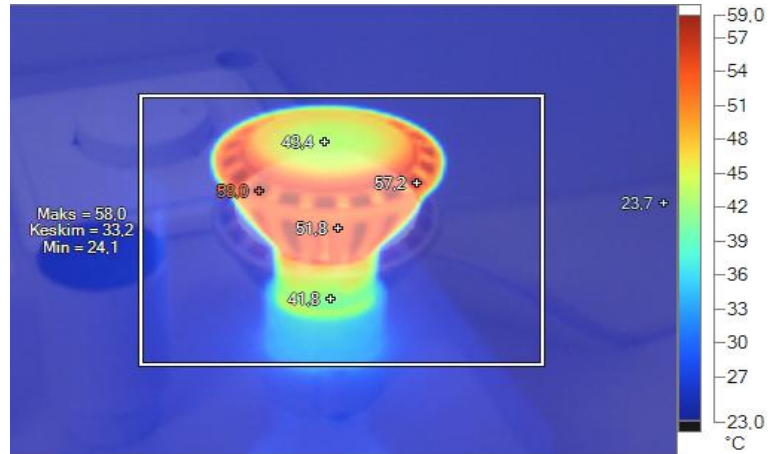
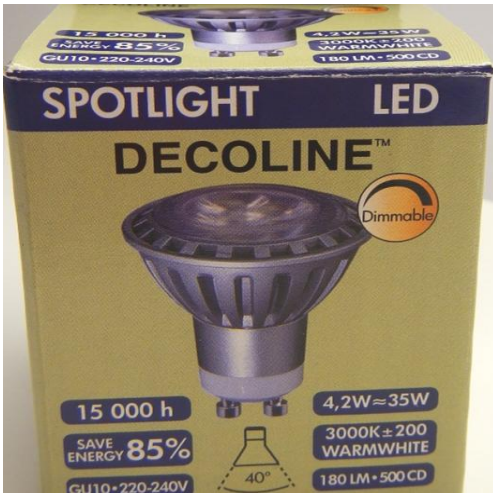


Laite LED GU10 kanta Teho w Valmistaja Huom
 LED GU10 kanta 4,2 w DECOLINE 2013 TOIMII himmentimellä resistiivinen ?
 Mallikuva Lämpökuvakuva 58 *c nousi 63 *c

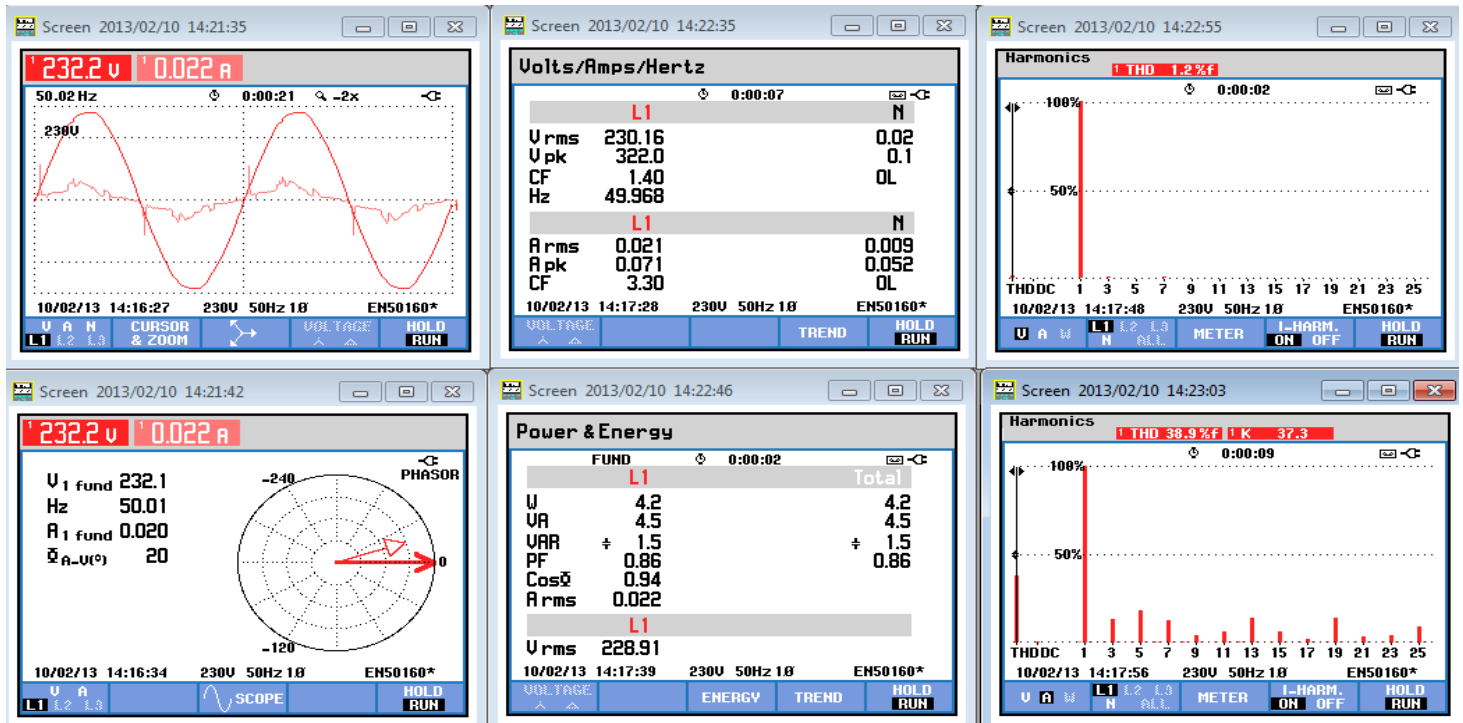


Huonelämpö 22 *c

Mittaukset kuvina ja mittausarvoina
 Käyrämuoto - kulmaero

Data U,I, P,S,Q, cos

Harmoninen jännite ja virta

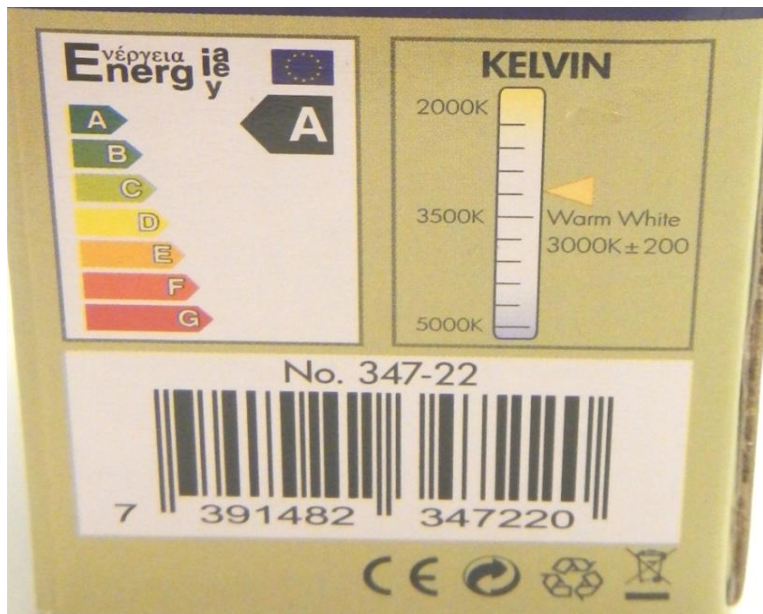


1 = 50 Hz
 3=150 5=250 7=350 9=450

Energiankulutus

Power & Energy			
FUND		0:10:01	Total
	L1		
W	4.3		4.3
VA	4.5		4.5
VAR	÷ 1.5		÷ 1.5
PF	0.86		0.86
Cosφ	0.94		
Wh	0.7		0.7
VAh	0.8		0.8
VARh	0.3		0.3
START 10/02/13 14:39:09		0:10:01	
PULSE CNT ON OFF		CLOSE ENERGY	MANUAL COUNT+1
			RESET ENERGY

TESTISSÄ	10min	0,75 wh
Kulutus / 1h		4,5 Wh
Aika / vrk		4 h
	yht	18 Wh
	=	0,018 kWh
Vuodessa		365 vrk
	yht	6,57 kWh
Energiahinta / kwh		



Tietoja

4,2w

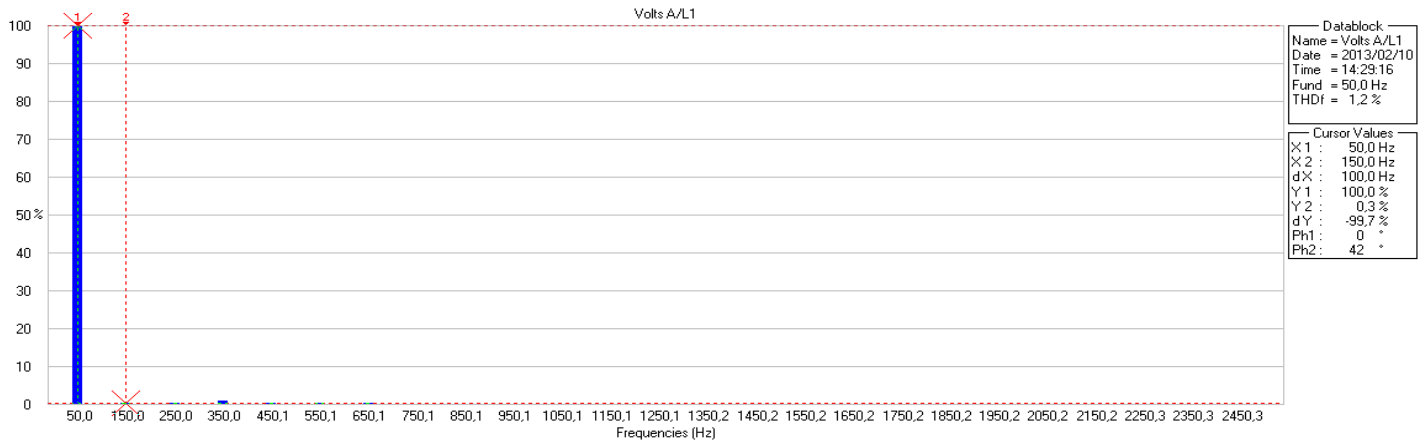
vastaa 35W halogeenia

HARMONISET tarkemmin L ja N

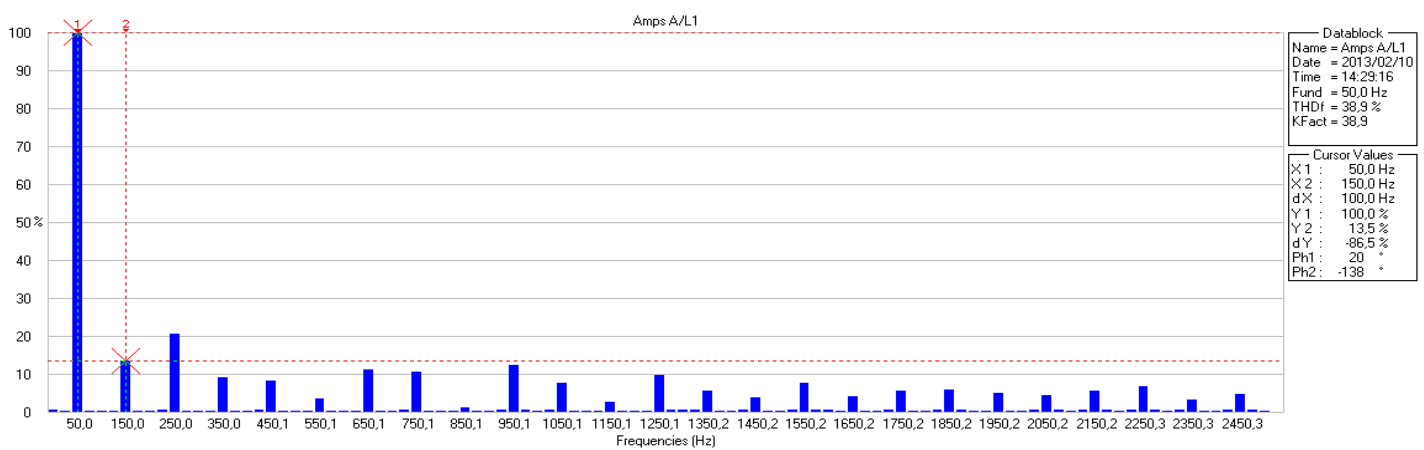
1 - 50 kpl

50 Hz -2500 Hz

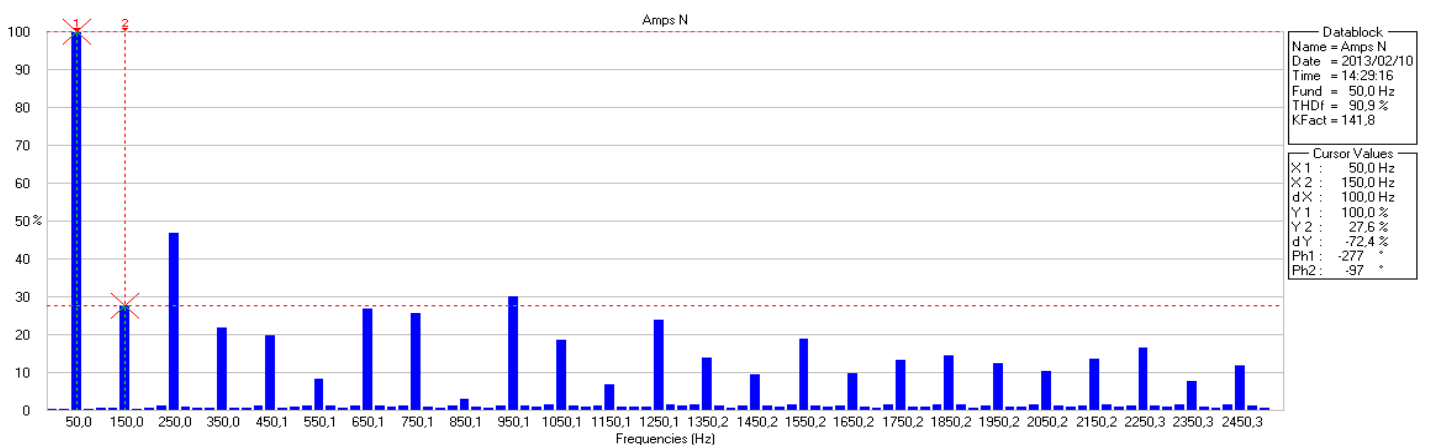
U harmoniset VAIHE L1 > 1 -50



I harmoniset VAIHE L1

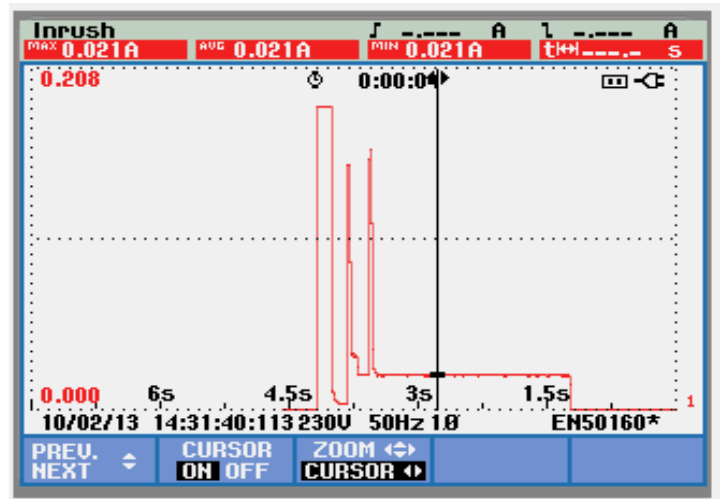
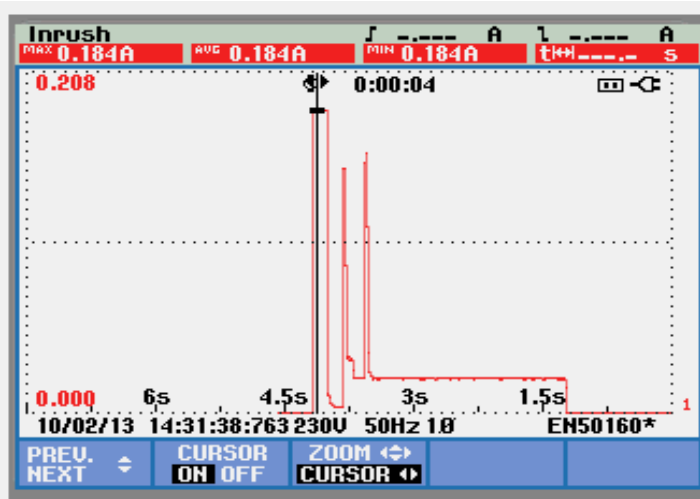


I harmoniset NOLLA



Käynnistysvirta max 0,184 A

norm 0,021 A



HIMMENNIN KÄYTTÖ

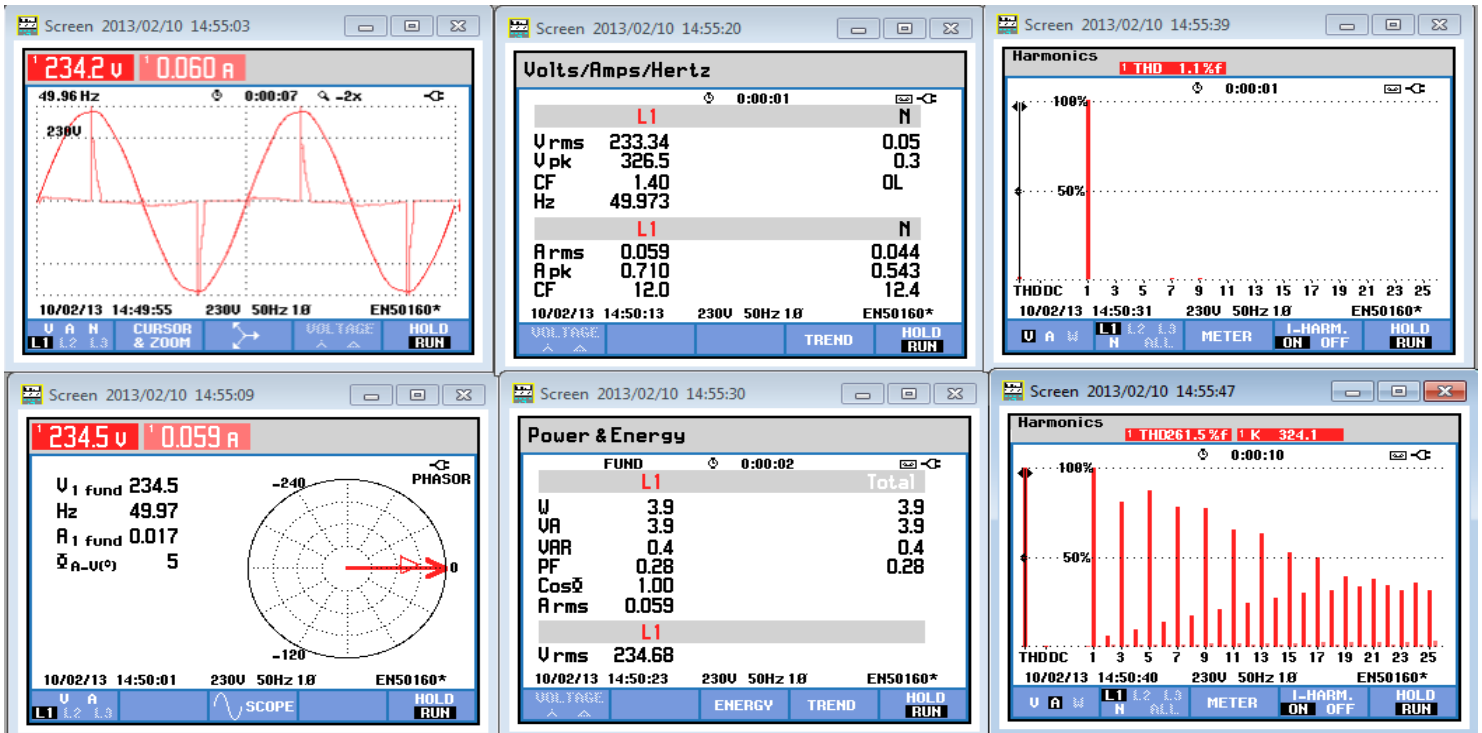
normaali resistiivinen himmennin

Huomiot mm. ottaa virtaa enemmän kuin suorassa kytkennässä

> toimii himmennettynä > Ei hyötyä

0 - 25 % > sen jälkeen 100%

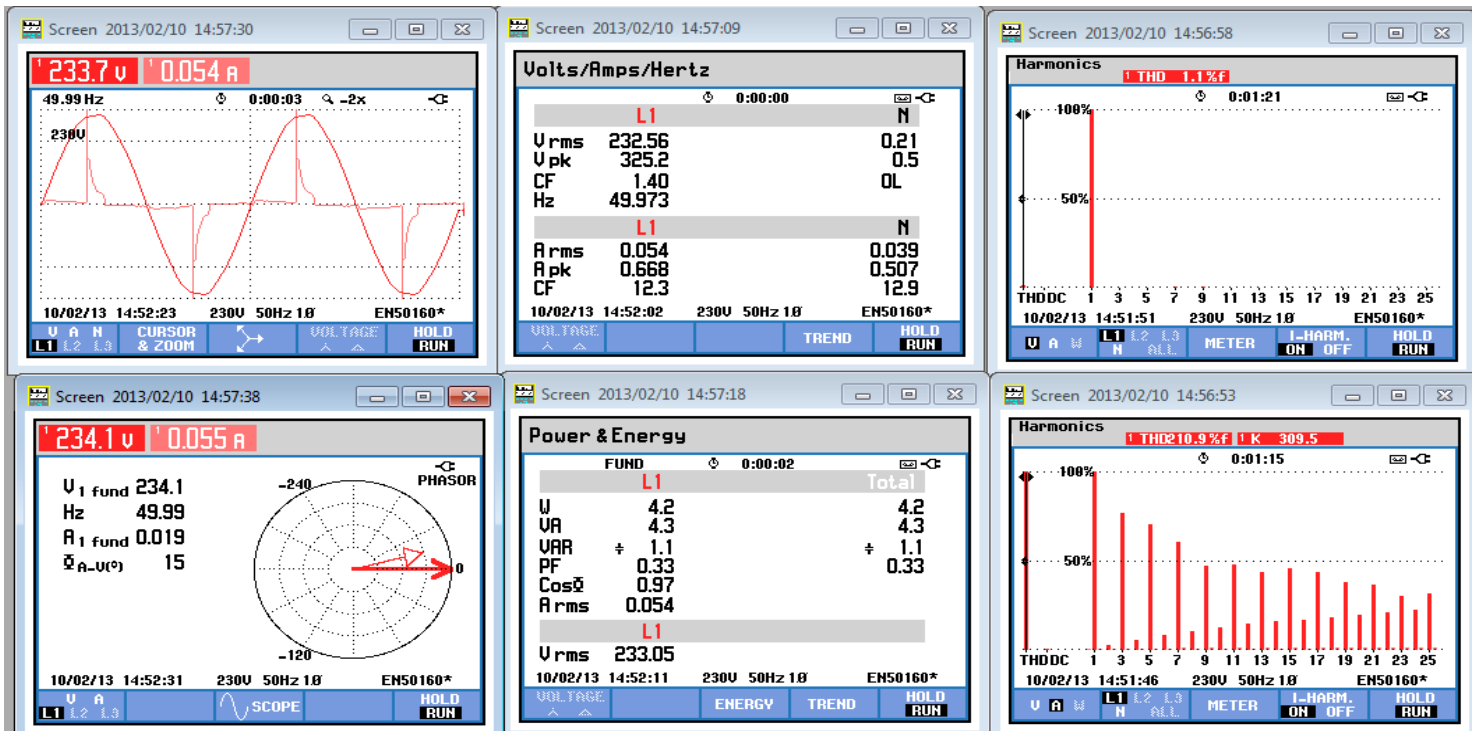
kytkentä päällä > asento missä kytkeytyy 0 -5 %



kulma 0

kaikki väliharmoniset !

Kytkenä 25 % asennosta

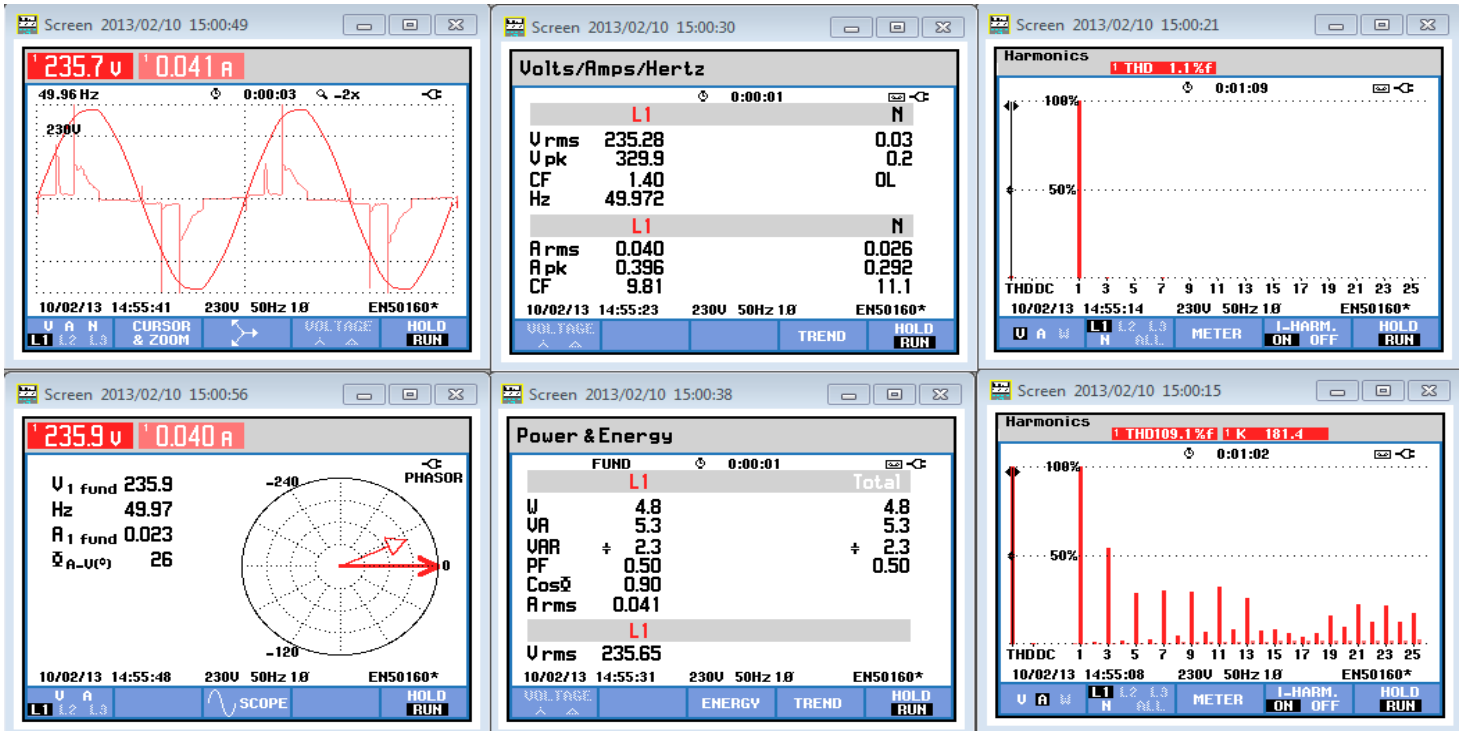


KytKentä 50 % asennosta

TÄMÄN JÄLKEEN EI HUOMATTAVAA KIRKASTUMISTA



KytKentä 75 % asennosta



KytKentä 100 % asennosta

