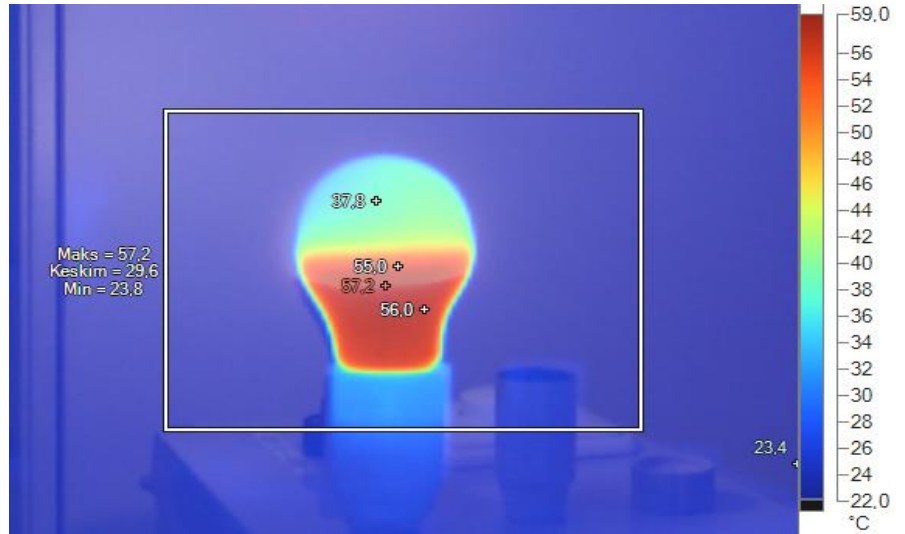


Laite LED E27 Teho w 6 w Valmistaja PHILIPS 2013 Huom EI TOIMI resistiivisellä Himmennimellä  
Mallikuva Lämpökuvaa 58 \*c nousi 65 \*c

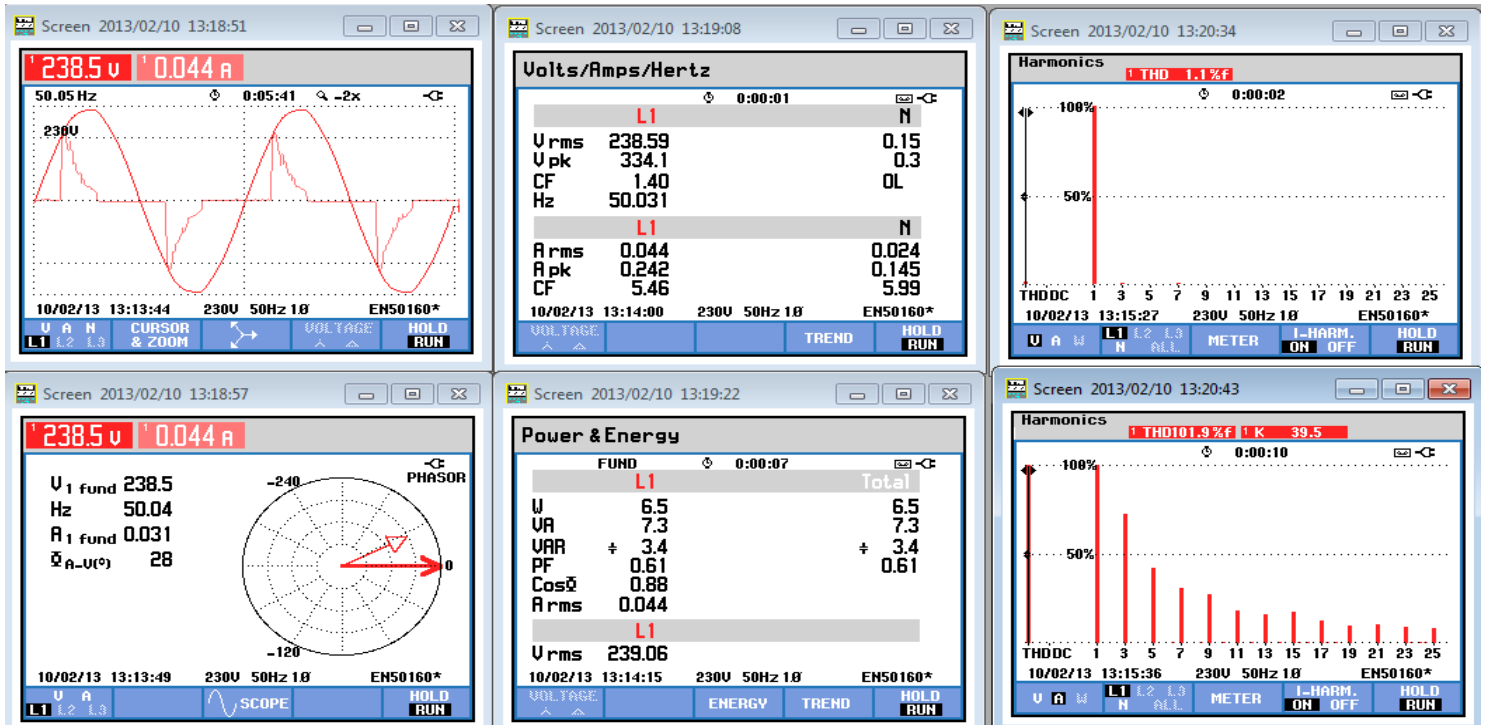


Huonelämpö 20 \*c

Mittaukset kuvina ja mittausarvoina  
Käyrämuoto - kulmaero

Data U,I, P,S,Q, cos

Harmoninen jännite ja virta



1 = 50 Hz  
3=150 5=250 7=350 9=450

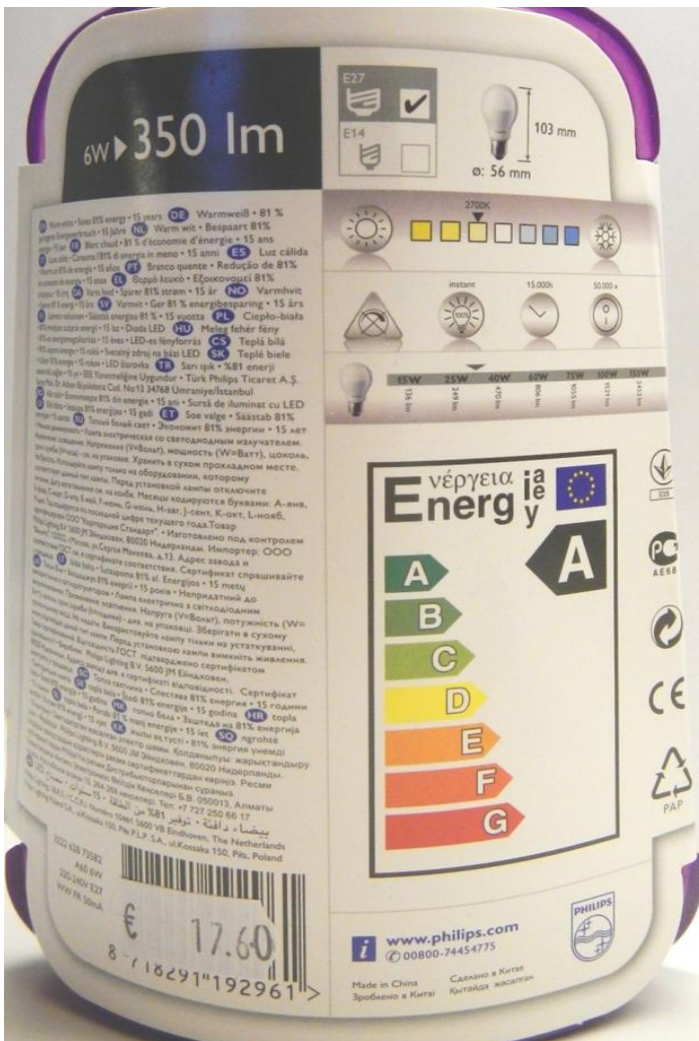
**Energiankulutus**

Power & Energy			
FUND		0:10:01	
L1		Total	
W	6.3		6.3
VA	7.2		7.2
VAR	÷ 3.3		÷ 3.3
PF	0.61		0.61
Cosφ	0.89		
Wh	1.1		1.1
VAh	1.2		1.2
VARh	0.6		0.6
START 10/02/13 13:22:24		0:10:00	
PULSE CNT ON OFF		CLOSE ENERGY	
		MANUAL COUNT ↓	
		RESET ENERGY	

TESTISSÄ	10min	1,1 wh
Kulutus / 1h		<b>6,6 Wh</b>
Aika / vrk		4 h
	yht	26,4 Wh
	=	0,0264 kWh
Vuodessa		365 vrk
	yht	<b>9,64 kWh</b>
Energiahinta / kwh		

Tietoja

6 Watt

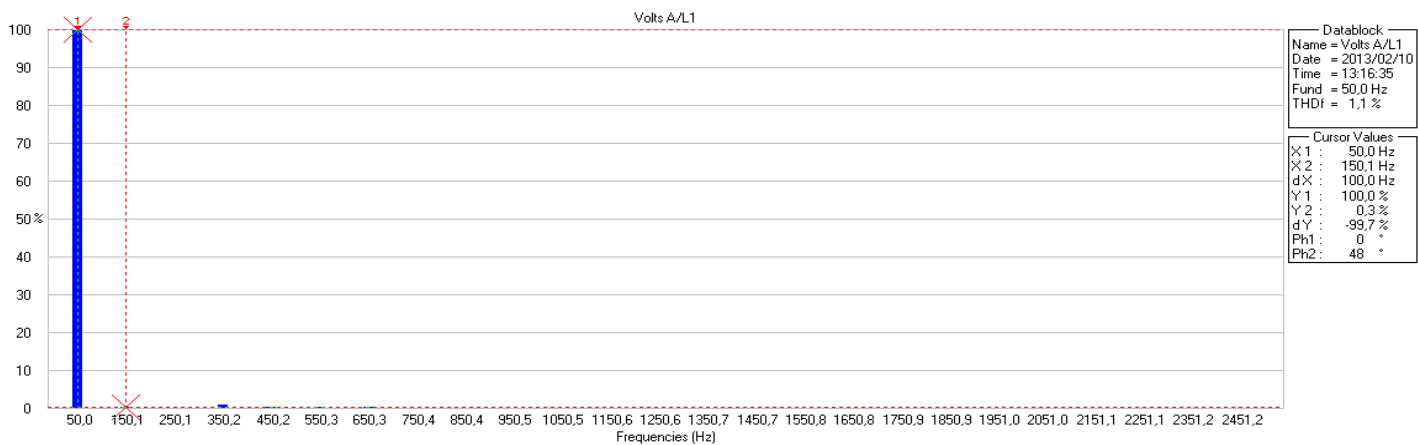


# HARMONISET tarkemmin L ja N

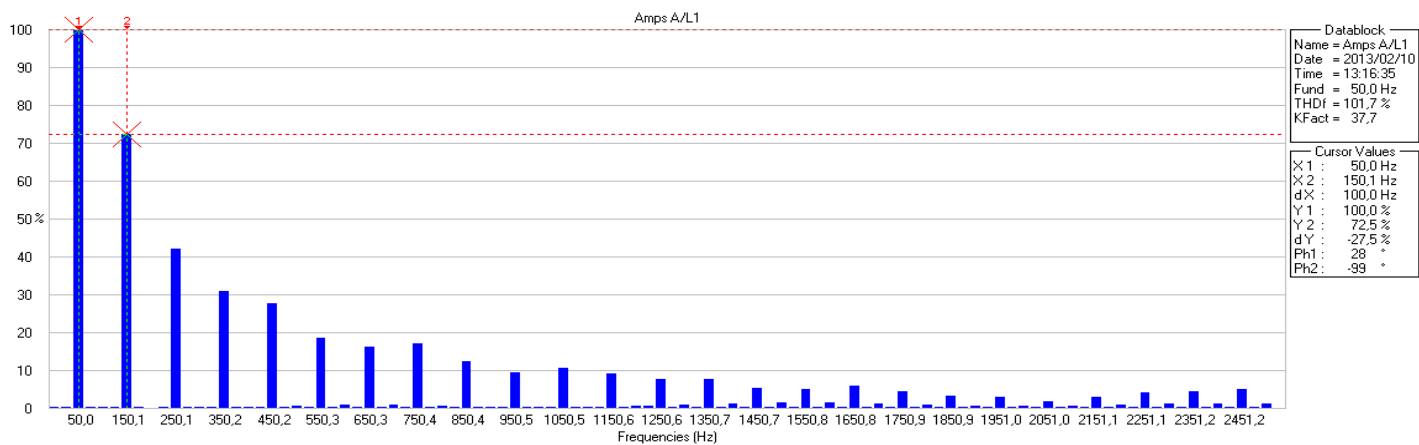
1 - 50 kpl

50 Hz -2500 Hz

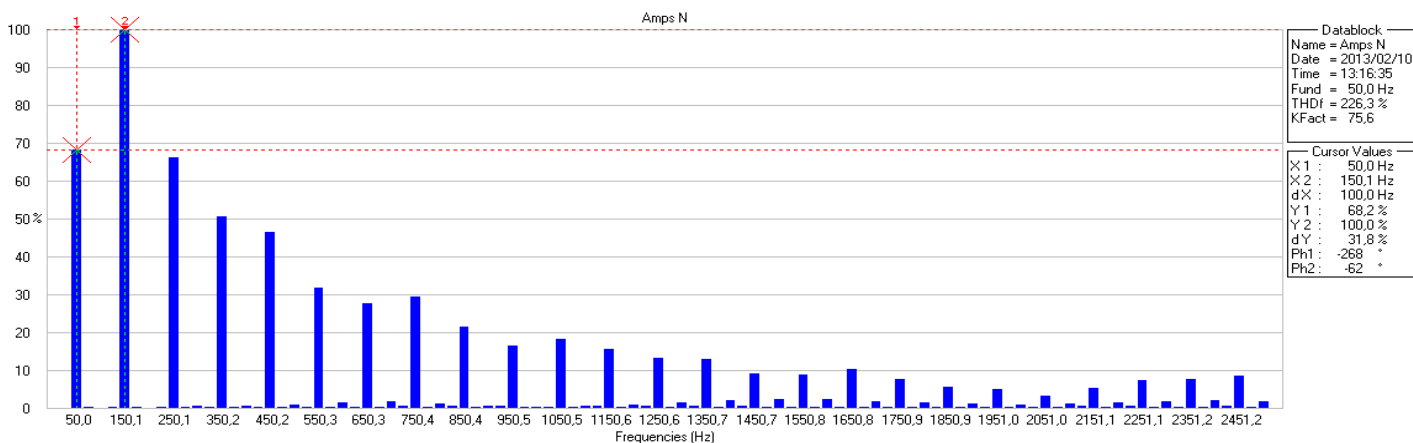
## U harmoniset VAIHE L1



## I harmoniset VAIHE L1



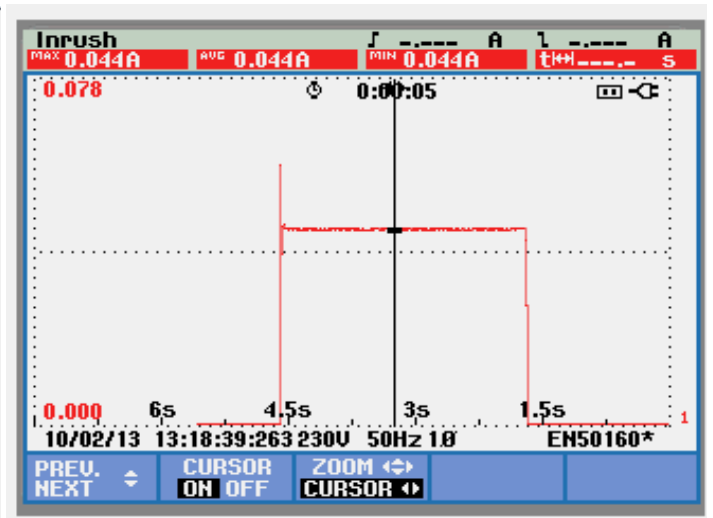
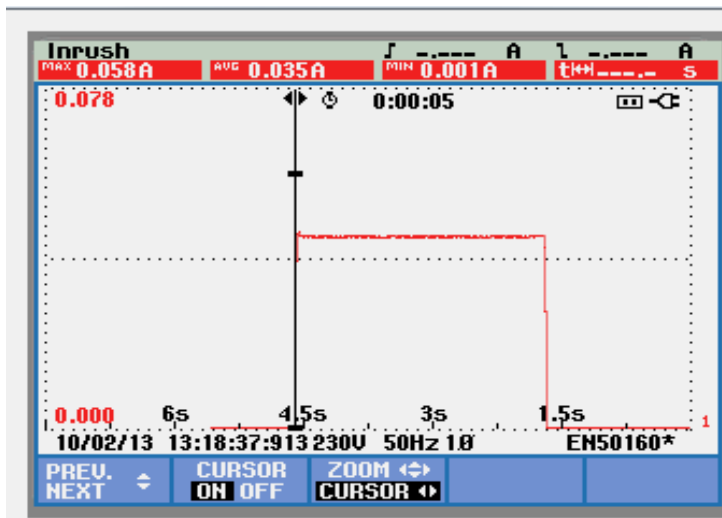
## I harmoniset NOLLA



# KÄYNNISTYSVIRTA

max 0,058 A

norm 0,044 A



# HIMMENNIN KÄYTTÖ

normaali resistiivinen himmennin

> EI TOIMI !

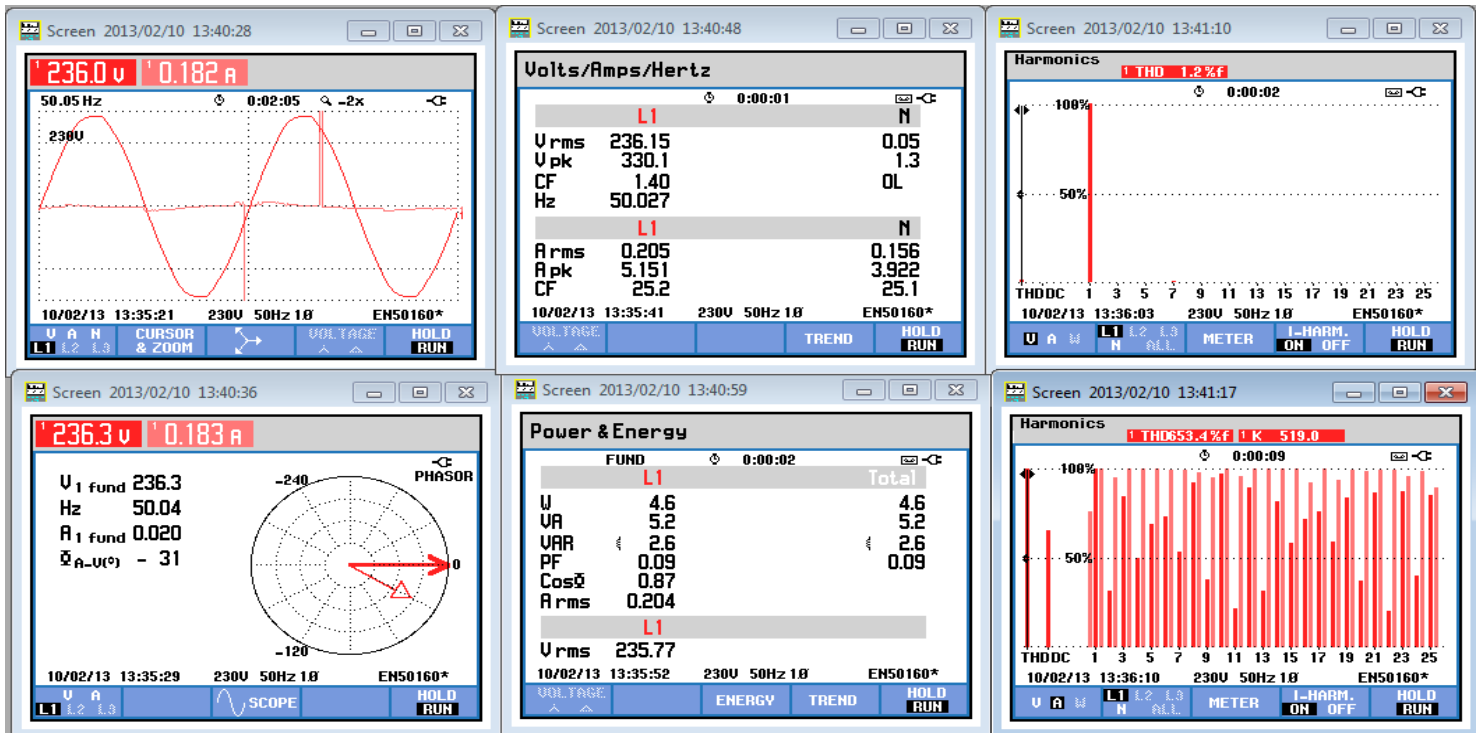
palaa koko ajan

Huomiot mm. ottaa virtaa enemmän kuin suorassa kytkennässä

ei sammu himmentimellä

välkkyä alle 75% teholla

kytkentä päällä > asento missä kytkeytyy 0 -5 %



kulma 0

kaikki väliharmoniset !

Kytchentä 25 % asennosta

KytKentä 50 % asennosta

KytKentä 75 % asennosta

Kytkeä 100 % asennosta