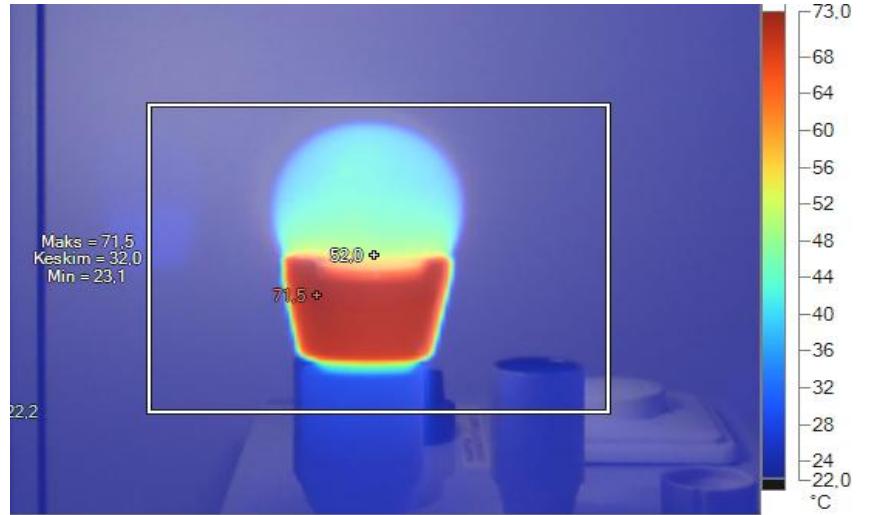


**Laite** LED E27      **Teho w** 8 w      **Valmistaja** AIRAM PRO 2013      **Huom** EI TOIMI resistiivisellä Himentimellä  
**Mallikuva**      **Lämpökuv**      72 \*c      nousi      78 \*c  
 Ulkokäyttö -30 - +40

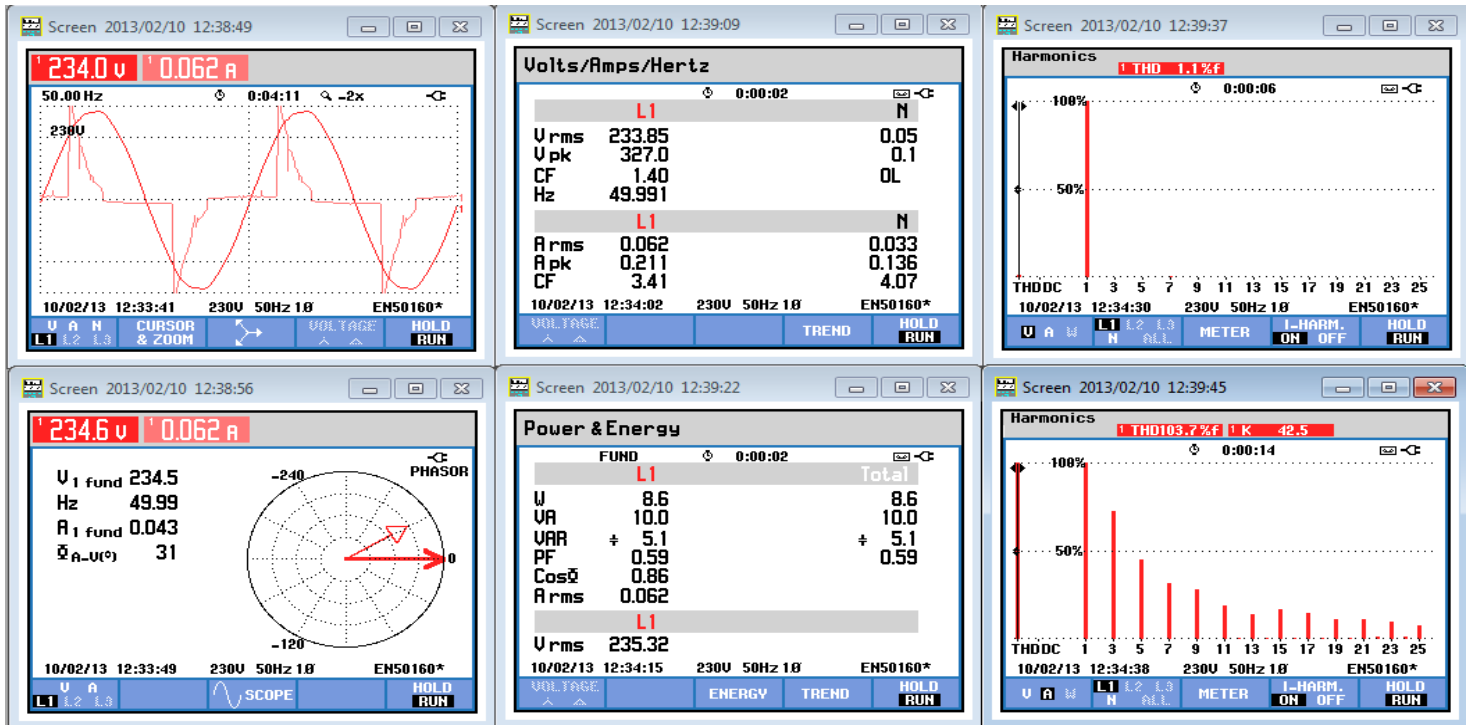


Huonelämpö 20 \*c

Mittaukset kuvina ja mittausarvoina  
Käyrämuoto - kulmaero

Data U,I, P,S,Q, cos

Harmoninen jännite ja virta



1 = 50 Hz  
3=150 5=250 7=350 9=450

## Energiankulutus

Power & Energy			
FUND		0:10:00	
L1		Total	
W	8.5		8.5
VA	9.8		9.8
VAR	÷ 5.0		÷ 5.0
PF	0.60		0.60
Cosφ	0.86		
Wh	1.4		1.4
VAh	1.7		1.7
VARh	0.8		0.8
START 10/02/13 12:35:37		0:10:00	
PULSE CNT ON OFF		CLOSE ENERGY	MANUAL COUNT
		RESET ENERGY	

TESTISSÄ	10min	1,45 wh
Kulutus / 1h		<b>8,7 Wh</b>
Aika / vrk		4 h
	yht	34,8 Wh
	=	0,0348 kWh
Vuodessa		365 vrk
	yht	<b>12,70 kWh</b>
Energiahinta / kwh		

Tietoa

8 watt

<b>600 LUMEN</b>		<b>2800 K</b>
8 W	220-240 V	E27
<b>0 sec</b>	50/60 Hz	ON / OFF x 1 000 000
<b>100%</b>		
8 W = 47 W		Hg = 0,0 mg
25 000 h = 25 x 1000 h		CRI ≥ 80
+40 °C		107 mm
-30 °C		55 mm
www.airam.fi		

<b>VÄRILÄMPÖTILA</b>	<b>2800 K</b>
<b>FÄRGTEMPERATUR</b>	
<b>Lämmin valkoinen valo</b>	2800 K
2800 kelvinin värilämpötila.	3000 K
Vastaa halogeenilampun valosävyä.	4000 K
<b>Varmt vitt ljus</b>	
2800 kelvin färgtemperatur.	
Motsvarar ljuset av en halogenlampa.	
<ul style="list-style-type: none"> <li>• Täysi valo heti, myös pakkasessa.</li> <li>• Yli 1 000 000 sytytyskertaa.</li> <li>• Porraskäytäviin.</li> <li>• Hyvä myös ulkokäytössä.</li> </ul>	
<ul style="list-style-type: none"> <li>• Fullt ljus genast, också i kölden.</li> <li>• Över 1 000 000 ON/OFF.</li> <li>• Trappuppgångar.</li> <li>• God även i utomhusbruk.</li> </ul>	

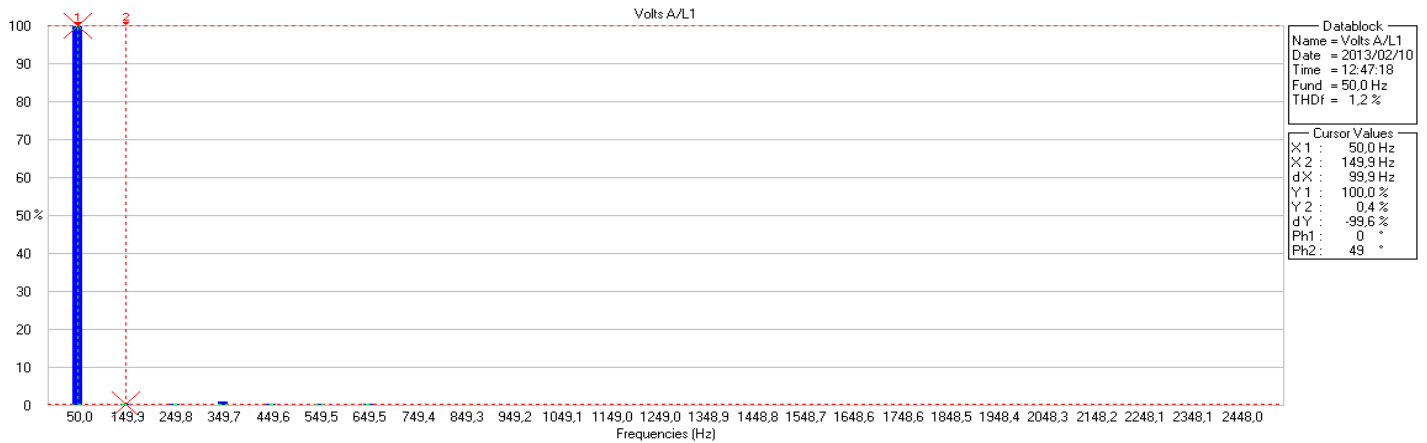
<b>Energy</b>	<b>A</b>
A	
B	
C	
D	
E	
F	
G	
<b>600</b>	<b>Lumen</b>
<b>8</b>	<b>Watt</b>
<b>25 000</b>	<b>h</b>

# HARMONISET tarkemmin L ja N

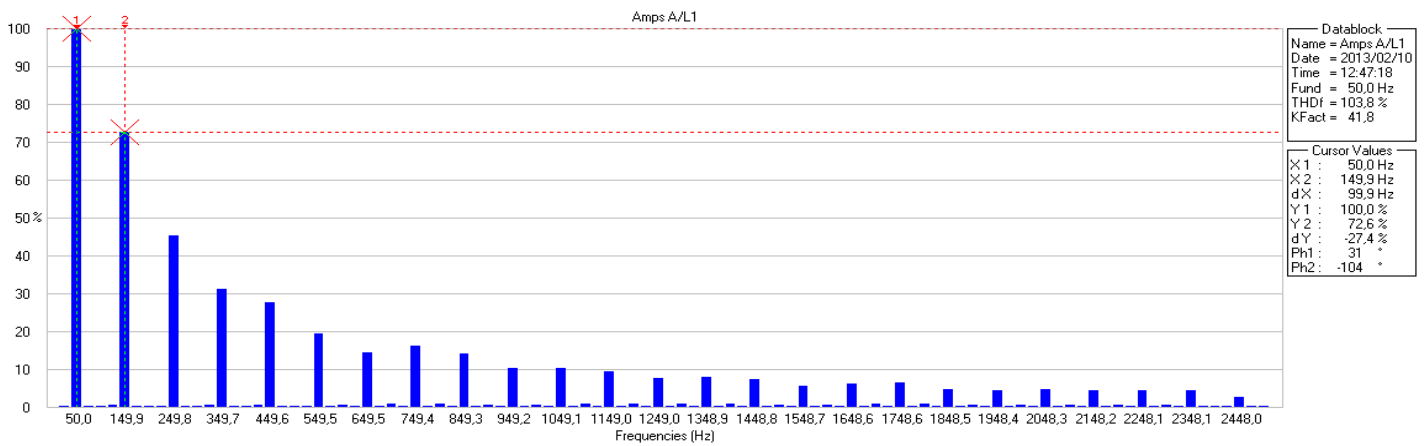
1 - 50 kpl

50 Hz -2500 Hz

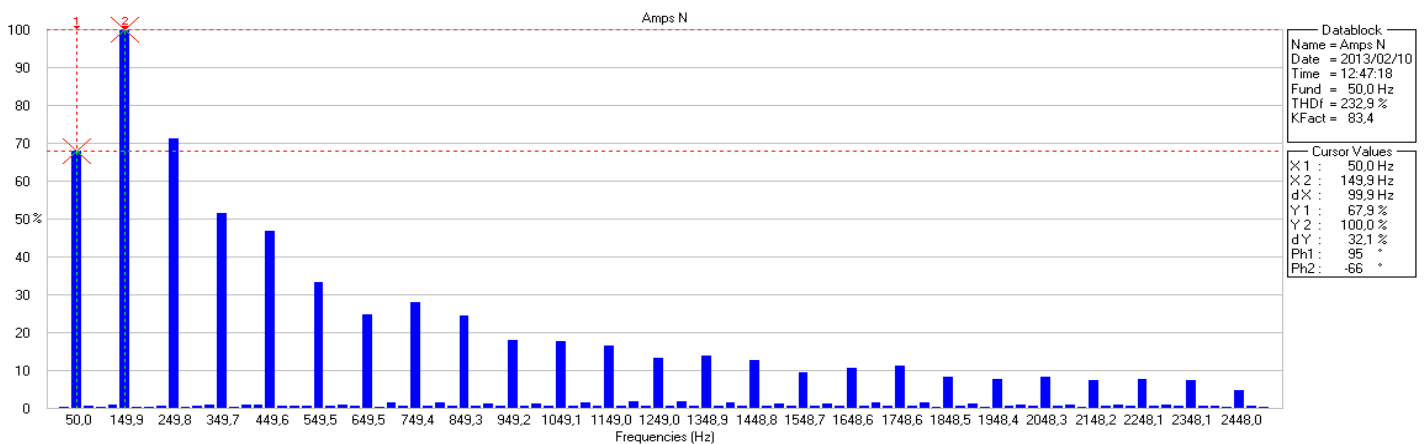
## U harmoniset VAIHE L1



## I harmoniset VAIHE L1



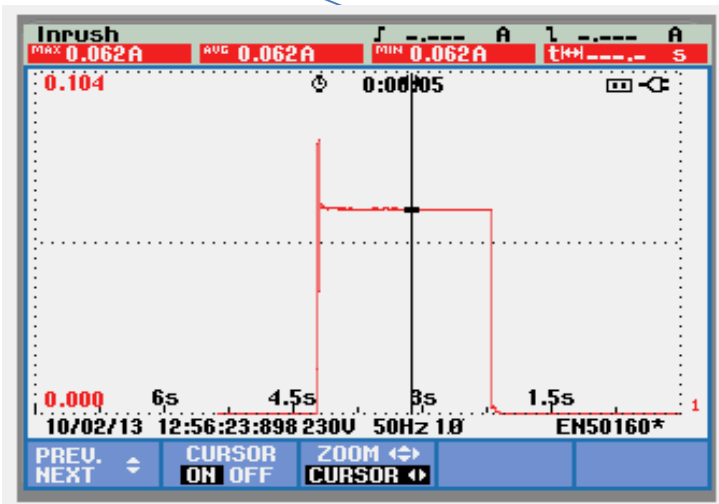
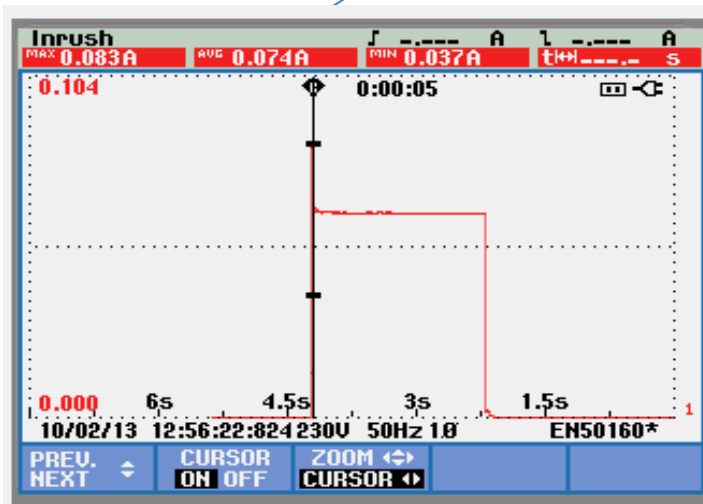
## I harmoniset NOLLA



Käynnistysvirta

max 0,083A

norm 0,062A



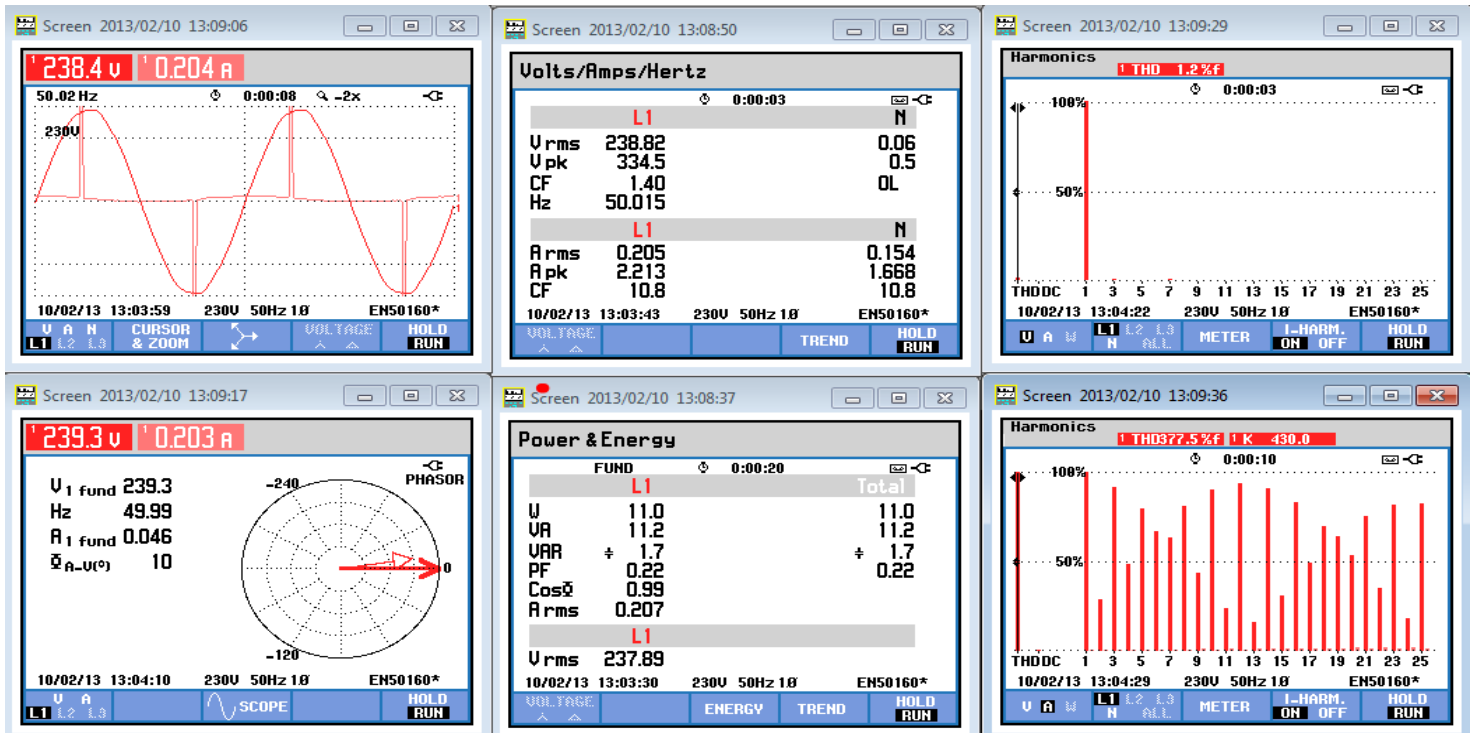
# HIMMENNIN KÄYTTÖ

normaali resistiivinen himmennin

> EI TOIMI !

palaa koko ajan  
ei sammu himmentimellä

kytkentä päällä > asento missä kytkeytyy 0 -5 %



kulma 0

kaikki väliharmoniset !

Kytkenä 25 % asennosta

KytKentä 50 % asennosta

KytKentä 75 % asennosta

KytKentä 100 % asennosta