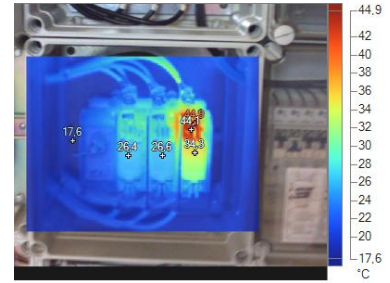


MUUNTAMOT
SÄHKÖKESKUKSET
KOJEET JA LAITTEET
PALORISKIT



LÄMPÖKUVAUS
SÄHKÖPALORISKIEN MINIMOINTI!
SÄÄNNÖLLISELLÄ LÄMPÖKUVAUKSELLA

Viat havaitaan sähköverkon normaalissa käytössä.
 Ei vaadi erikoisjärjestelyjä ennen lämpökuvausta.
 Kuormitusta on silti hyvä olla 40 % ja 0,5 h ennen.
 Sovitaan paras ajankohta.

Kaikki sähkölaitteet, keskuskeskukset, moottorit,
 20kV -muuntamot, siirto- ja jakelujärjestelmät.

Näyttää lattia- ja kattolämmityskaapeleiden ja vesikiertoisen
 lattialämmityspotkien sijainnit sekä lämmitysalan, ennen
 reikiä poraamista!

Kuormitusvirran mittausta kuvauksen aikana.
 Virta tieto antaa tietoa esim. vinokuormasta tai
 lämpökuvauksessa todettu vika kohteessa.

Kuvauksessa avataan sähkölaitteiden ovia ja kansia.
 Tämän työn saa suorittaa sähköalan ammattihenkilö.
 Sähköturvallisuus huomioitu eri jännitetasoilla.

LK1 lämpökuvaus suoritetaan itsenäisesti
 (LK2: lla on mukana oltava sähköalan ammattihenkilö)

KUVAUSKALUSTO

Fluke Ti25 Lämpökamera
 Mittausalue -25°C – +350°C
 Tarkkuus 0,1°C
 Lämpökuvassa jpg valokuva

RAPORTOINTI

Kuvatut kohteet luetteluna
 Kuvassa lämpö- ja näkyväkuva
 Huomautukset vioista
 Ehdotus toimenpiteistä
 Kunnossapitojaksotus

Kuvausväli 6 kk – 3 vuotta
Laitteistosta riippuen

Vaakutusyhtiöiden vaatimukset

